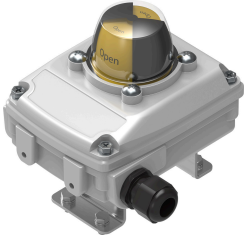


感測器盒 SRBC-CA3-YR90-MW-22A-1W-C2P20

訂貨編號: 3482805

FESTO



資料表

特性	值
認證	c CSA us (OL)
CE 認證 (見合格聲明)	符合歐盟低電壓指令 符合歐盟 RoHS 指令
CE 標記 (見合格聲明)	符合英國 RoHS 指令 符合英國電氣設備相關規定
KC 標記	KC-EMV
材料說明	RoHS 合規
安全完整性等級 (SIL)	SIL 2
測量原理	機械式/電控式
環境溫度	-20 °C...80 °C
開關輸出	觸點
開關元件功能	撥動開關, 單極
最大交流輸出電流	3 A
最大輸出電流 DC	3 A
操作電壓範圍 AC	0 V...250 V
操作電壓範圍 DC	0 V...30 V
電氣介面	螺紋端子
電氣介面 1, 連接類型	接線板
電氣介面 1, 電纜出口	直列式
電氣介面 1, 連接系統	彈簧壓接端子
電氣介面 1, 介面/線芯數	10
導線可連接的標稱橫切面	0.25 mm ² ...2.5 mm ²
電纜接頭	M20x1.5
許用的電纜直徑	5 mm...13 mm
尺寸 (寬x長x高)	127 mm x 98 mm x 122 mm
定位器和位置感測器的連接點符合標準	VDI/VDE 3845 尺寸 AA 1
安裝位置	可選
產品重量	800 g
外殼顏色	灰色
外殼材質	壓鑄鋁
密封件材質	NBR
軸材質	高合金不鏽鋼

特性	值
螺絲材料	高合金不鏽鋼
堵頭材料	PA
安裝支架材料	高合金不鏽鋼
指示器材料	PC
電纜接頭的材料	PA
卡環材料	高合金不鏽鋼
圓片材料	高合金不鏽鋼
密封蓋材料	電腦
位置指示器	黃色/紅色
設定角向偵測的範圍	0 deg...90 deg
儲存溫度	-20 °C...50 °C
防護等級	IP67 NEMA 4/4X
耐衝擊性	衝擊測試，嚴重性等級 2，符合 FN 942017-5 和 EN 60068-2-27
抗振性	運輸應用測試，嚴重性等級 2，符合 FN 942017-4 和 EN 60068-2-6
耐腐蝕等級 CRC	0 - 無耐腐蝕能力
油漆濕潤缺陷物質 (PWIS) 符合性	VDMA24364 區域 III
污染等級	3