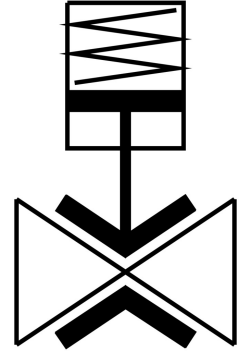


夾管閥 VZQA-C-M22C-15-S5S5-V2V4S1-2

訂貨編號: 3412427

FESTO



資料表

| 特性 | 值 |
|-----------|---|
| 結構特點 | 夾管閥，氣驅動 |
| 驅動方式 | 氣動 |
| 密封原理 | 軟密封 |
| 安裝位置 | 可選 |
| 安裝方式 | 管式安裝 |
| 過程閥連接 | 夾鉗 DIN 32676 系列 A |
| 公稱通徑 DN | 15 |
| 閥功能 | 二口二位，常閉，單穩態 |
| 流向 | 可逆 |
| 介質壓力 | 0 MPa...0.2 MPa 0 bar...2 bar 0 psi...29 psi |
| 工作壓力 | 0.35 MPa...0.6 MPa 3.5 bar...6 bar 50.75 psi...87 psi |
| 標稱壓力 PN | 10 |
| 破裂壓力 | 1.6 MPa 232 psi |
| 爆破壓力 | 16 bar |
| 復位類型 | 彈簧復位 |
| 嚮導類型 | 外部控制 |
| 輔助嚮導氣口 12 | M5 |
| 嚮導介質 | 壓縮空氣，符合 ISO 8573-1:2010 [7:4:1] |
| 中等 | 壓縮空氣，符合 ISO 8573-1 : 2010 [:-:1] 水 |
| 最大黏度 | 4000 mm ² /s |
| 介質溫度 | -5 °C...100 °C |
| 環境溫度 | -5 °C...60 °C |

| 特性 | 值 |
|-----------------------|--------------------|
| 儲存溫度 | 5 °C...30 °C |
| 流量 Kv | 5 m³/h |
| 打開時間 | 150 ms |
| 關閉時間 | 250 ms |
| 材料說明 | RoHS 合規 |
| 油漆濕潤缺陷物質 (PWIS) 符合性 | VDMA24364 區域 III |
| 外殼材質 | 高合金不鏽鋼 |
| 外殼物料編號 | 1.4301 |
| 外殼蓋子材料 | 高合金不鏽鋼 |
| 外殼蓋子的物料編號 | 1.4404 / AISI 316L |
| 密封件材質 | FPM |
| 關斷元件材質 | VMQ (矽樹脂) |
| 產品重量 | 655 g |
| 適合食品產業使用 | 參見合規性聲明 |
| 碗罩材料 | PPS |