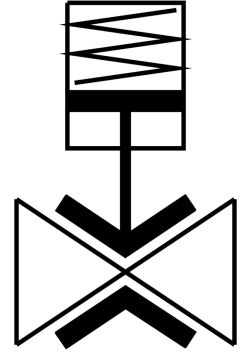


# 夾管閥 VZQA-C-M22C-15-S5S5-V2V4E-6

訂貨編號: 3412424

FESTO



## 資料表

| 特性        | 值   |
|-----------|---|
| 結構特點      | 夾管閥，氣驅動   |
| 驅動方式      | 氣動  |
| 密封原理      | 軟密封   |
| 安裝位置      | 可選  |
| 安裝方式      | 管式安裝  |
| 過程閥連接     | 夾鉗 DIN 32676 系列 A   |
| 公稱通徑 DN   | 15  |
| 閥功能       | 二口二位，常閉，單穩態   |
| 流向        | 可逆  |
| 介質壓力      | 0 MPa...0.6 MPa<br>0 bar...6 bar<br>0 psi...87 psi          |
| 工作壓力      | 0.35 MPa...0.6 MPa<br>3.5 bar...6 bar<br>50.75 psi...87 psi |
| 標稱壓力 PN   | 10  |
| 破裂壓力      | 1.6 MPa<br>232 psi  |
| 爆破壓力      | 16 bar  |
| 復位類型      | 彈簧復位  |
| 嚮導類型      | 外部控制  |
| 輔助嚮導氣口 12 | M5  |
| 嚮導介質      | 壓縮空氣，符合 ISO 8573-1:2010 [7:4:1]                             |
| 中等        | 壓縮空氣，符合 ISO 8573-1 : 2010 [-:~:1]<br>水                      |
| 最大黏度      | 4000 mm <sup>2</sup> /s                                     |
| 介質溫度      | -5 °C...100 °C  |
| 環境溫度      | -5 °C...60 °C   |

| 特性                    | 值                  |
|-----------------------|--------------------|
| 儲存溫度                  | 5 °C...20 °C       |
| 流量 Kv                 | 5 m³/h             |
| 打開時間                  | 150 ms             |
| 關閉時間                  | 250 ms             |
| 材料說明                  | RoHS 合規            |
| 油漆濕潤缺陷物質 ( PWIS ) 符合性 | VDMA24364 區域 III   |
| 外殼材質                  | 高合金不鏽鋼             |
| 外殼物料編號                | 1.4301             |
| 外殼蓋子材料                | 高合金不鏽鋼             |
| 外殼蓋子的物料編號             | 1.4404 / AISI 316L |
| 密封件材質                 | FPM                |
| 關斷元件材質                | EPDM               |
| 產品重量                  | 667 g              |
| 適合食品產業使用              | 見補充材料說明            |
| 碗罩材料                  | PA6                |