

電磁閥

MFH-5-3/8-L-S-B

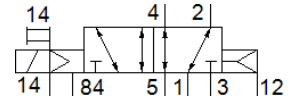
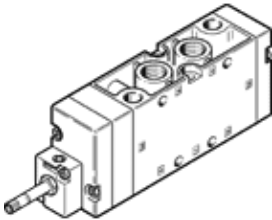
料號: 33181

Classic - nicht für Neukonstruktionen verwenden

具手動控制, 不具電磁線圈和插座, 電磁線圈和插座需另外訂購.

Modern alternatives can be found by entering the first four characters of the type code in the search field.

FESTO



技術參數

特性	值
閥功能	5/2 單穩態
驅動類型	電動
寬度	40 mm
標準額定流量	2,000 l/min
Operating pressure MPa	-0.09 ... 1 MPa
操作壓力	-0.9 ... 10 bar
設計結構	活塞滑塊
復位類型	空氣彈簧
額定尺寸	12 mm
網柵尺寸	41 mm
排氣功能	可節流
密封原理	軟性
裝配位置	任何
手動控制	推力
嚮導類型	由嚮導控制
嚮導氣源	外部
流量方向	可反向
Overlap	Positive overlap
Pilot pressure MPa	0.2 ... 1 MPa
嚮導壓力	2 ... 10 bar
最大切換頻率	3 Hz
關閉時間	65 ms
開啟時間	27 ms
最大正向測試脈衝具 logic 0	2,200 µs
最大負向測試脈衝具 logic 1	3,700 µs
操作介質	壓縮空氣符合 ISO8573-1:2010 [7:4:4]
注意: 操作和嚮導介質	潤滑操作可行 (隨後需要進一步操作)
耐腐蝕等級 CRC	1 - Low corrosion stress
PWIS conformity	VDMA24364-B1/B2-L
儲藏溫度	-40 ... 60 °C
介質溫度	-10 ... 60 °C
嚮導介質	壓縮空氣符合 ISO8573-1:2010 [7:4:4]
環境溫度	-5 ... 40 °C
產品重量	630 g
電氣連接	通過 F 線圈, 必須另行訂購
安裝類型	在 PR 氣路板上 具通孔 選配
嚮導排氣口 84	M5
嚮導氣口 12	G1/8
嚮導氣口 14	G1/8
氣壓連接, 氣口 1	G3/8

特性	值
氣壓連接, 氣口 2	G3/8
氣壓連接, 氣口 3	G3/8
氣壓連接, 氣口 4	G3/8
氣壓連接, 氣口 5	G3/8
材料備註	符合 RoHS
Material seals	NBR
Material housing	壓鑄鋁