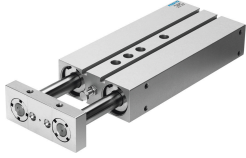


# 雙活塞氣缸 DPZ-25-50-P-A

訂貨編號: 32703

FESTO



## 資料表

| 特性                       | 值                                 |
|--------------------------|-----------------------------------|
| 負載重心到聯接板的距離 $x_S$        | 0 mm                              |
| 行程                       | 50 mm                             |
| 可調端位範圍/長度                | 10 mm                             |
| 活塞直徑                     | 25 mm                             |
| 工作模式，驅動單元                | 聯接板                               |
| 緩衝                       | 兩端具有彈性緩衝環/墊                       |
| 安裝位置                     | 可選                                |
| 導軌                       | 滑動軸承導軌                            |
| 結構特點                     | 導軌                                |
| 位置偵測                     | 透過近接開關                            |
| 工作壓力                     | 0.1 MPa...1 MPa<br>1 bar...10 bar |
| 工作模式                     | 雙作用                               |
| 工作介質                     | 壓縮空氣，符合 ISO 8573-1:2010 [7:4:4]   |
| 工作和嚮導介質說明                | 可用潤滑介質工作 ( 之後須一直潤滑介質工作 )          |
| 耐腐蝕等級 CRC                | 2 - 中等耐腐蝕能力                       |
| 油漆濕潤缺陷物質 ( PWIS ) 符合性    | VDMA24364-B1/B2-L                 |
| 環境溫度                     | -20 °C...80 °C                    |
| 端位的衝擊能量                  | 0,3 Nm                            |
| 最大有效負載取決於指定距離 $x_S$ 下的行程 | 25 N                              |
| 6 bar 時的理論出力值，返回行程       | 452 N                             |
| 6 bar 時的理論力值，前進行程        | 590 N                             |
| 備用介面                     | 查看產品圖檔                            |
| 氣動介面                     | M5                                |
| 蓋子材料                     | 精製鋁合金                             |
| 密封件材質                    | NBR                               |
| 外殼材質                     | 精製鋁合金                             |
| 活塞桿材質                    | 高合金不鏽鋼                            |