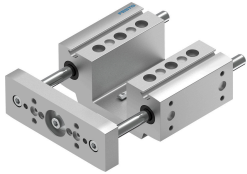


# 導向單元 EAGF-P1-KF-25-50

訂貨編號: 3192943

FESTO



## 資料表

特性	值
尺寸	25
行程	50 mm
理論反向間隙	0 µm
安裝位置	可選
導軌	循環滾珠軸承導軌
結構特點	導軌
最大加速度	25 m/s <sup>2</sup>
最大速度	1 m/s
耐腐蝕等級 CRC	0 - 無耐腐蝕能力
油漆濕潤缺陷物質 (PWIS) 符合性	VDMA24364-B2-L
防護等級	IP40
環境溫度	0 °C...50 °C
最大力 F <sub>y</sub>	320 N
最大力 F <sub>y</sub> , 靜態	415 N
最大力 F <sub>z</sub>	320 N
最大作用力 F <sub>z</sub> , 靜態	415 N
最大力矩 M <sub>x</sub>	15 Nm
最大扭矩 M <sub>x</sub> , 靜態	19 Nm
最大力矩 M <sub>y</sub>	10 Nm
最大扭矩 M <sub>y</sub> , 靜態	12 Nm
最大力矩 M <sub>z</sub>	10 Nm
最大扭矩 M <sub>z</sub> , 靜態	12 Nm
位移力	4 N
0 mm 行程的移動質量	300 g
0 mm 行程的基本重量	1080 g
每 10 m 行程的附加重量	12 g
每 10 mm 行程的額外移動質量	12 g
0 mm 行程時的重心	30 mm
每 10 mm 額外移動質量的重心	4.5 mm
安裝方式	透過內螺紋安裝
材料說明	RoHS 合規

特性	值
導向部件材料	回火鋼 鍍硬鉻
外殼材質	精製鋁合金 陽極氧化
聯接板材料	精製鋁合金 陽極氧化處理