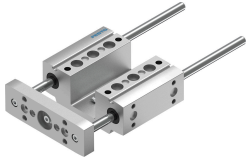


導向單元 EAGF-P1-KF-16-100

訂貨編號: 3192934

FESTO



資料表

特性	值
尺寸	16
行程	100 mm
理論反向間隙	0 μ m
安裝位置	可選
導軌	循環滾珠軸承導軌
結構特點	導軌
最大加速度	25 m/s ²
最大速度	1 m/s
耐腐蝕等級 CRC	0 - 無耐腐蝕能力
油漆濕潤缺陷物質 (PWIS) 符合性	VDMA24364-B2-L
防護等級	IP40
環境溫度	0 °C...50 °C
最大力 F _y	160 N
最大力 F _y , 靜態	355 N
最大力 F _z	160 N
最大作用力 F _z , 靜態	355 N
最大力矩 M _x	6 Nm
最大扭矩 M _x , 靜態	13 Nm
最大力矩 M _y	4 Nm
最大扭矩 M _y , 靜態	9 Nm
最大力矩 M _z	4 Nm
最大扭矩 M _z , 靜態	9 Nm
位移力	3.2 N
0 mm 行程的移動質量	160 g
0 mm 行程的基本重量	600 g
每 10 m 行程的附加重量	8 g
每 10 mm 行程的額外移動質量	8 g
0 mm 行程時的重心	29 mm
每 10 mm 額外移動質量的重心	4.5 mm
安裝方式	透過內螺紋安裝
材料說明	RoHS 合規

特性	值
導向部件材料	回火鋼 鍍硬鉻
外殼材質	精製鋁合金 陽極氧化
聯接板材料	精製鋁合金 陽極氧化處理