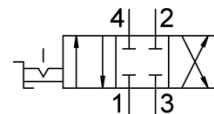
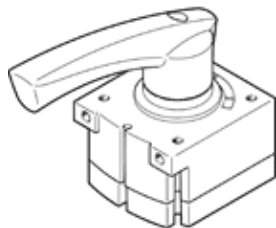


手柄閥

VHER-H-B43C-B-N12

料號: 3192086

FESTO



技術參數

特性	值
閥功能	4/3 常閉
驅動類型	手動
寬度	80 mm
標準額定流量	3,800 l/min
操作壓力	0 ... 10 bar
操作壓力注意事項	Vacuum operation at port 3 only In the case of dual-pressure operation, the pressure at port 1 must be higher than at port 3
設計結構	旋轉滑閥
額定尺寸	12 mm
排氣功能	可節流
Instructions for use	Actuate only manually
密封原理	硬性
嚮導類型	直接
流量方向	不可逆
可自由交疊	是
切換位置指示器	具配件
操作介質	壓縮空氣符合 ISO8573-1:2010 [7:4:4]
注意: 操作和嚮導介質	潤滑操作可行 (隨後需要進一步操作)
耐腐蝕等級 CRC	2 - Moderate corrosion stress
PWIS conformity	VDMA24364-B1/B2-L
介質溫度	-20 ... 80 °C
環境溫度	-20 ... 80 °C
驅動扭矩	5 Nm
產品重量	860 g
安裝類型	前面板安裝 具通孔 選配
氣壓連接, 氣口 1	NPT1/2-14
氣壓連接, 氣口 2	NPT1/2-14
氣壓連接, 氣口 3	NPT1/2-14
氣壓連接, 氣口 4	NPT1/2-14
材料備註	符合 RoHS
Material seals	NBR
Material housing	壓鑄鋁
Material lever	壓鑄鋁