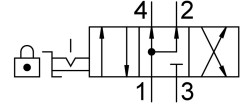
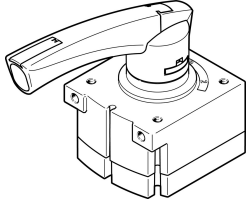


旋轉式手柄閥 VHER-P-H-B43U-B-G12

訂貨編號: 3192084

FESTO



資料表

特性	值
閥功能	四口三位，中壓式
驅動方式	手冊
寬度	80 mm
標準標稱流量	3800 l/min
工作口	G1/2
工作壓力	0 bar...10 bar
關於工作壓力的提示	僅在介面 3 處進行真空操作 在雙壓力運行的情況下，氣口 1 的壓力必須高於氣口 3 的壓力。
結構特點	旋轉閘閥
公稱通徑	12 mm
排氣功能	具有節流選項
使用說明	僅手動驅動
控制鎖	可以用附件關閉
密封原理	硬
嚮導類型	直接
流向	不可逆
重疊自由度	是
開關位置指示器	透過附件安裝
工作介質	壓縮空氣，符合 ISO 8573-1:2010 [7:4:4]
工作和嚮導介質說明	可用潤滑介質工作 (之後須一直潤滑介質工作)
耐腐蝕等級 CRC	2 - 中等耐腐蝕能力
油漆濕潤缺陷物質 (PWIS) 符合性	VDMA24364-B1/B2-L
介質溫度	-20 °C...80 °C
環境溫度	-20 °C...80 °C
驅動扭矩	5 Nm
產品重量	740 g
安裝方式	是否要： 面板式安裝 具通孔
氣動介面，氣口 1	G1/2
氣動介面，氣口 2	G1/2
氣動介面，氣口 3	G1/2

特性	值
氣動介面，氣口 4	G1/2
材料說明	RoHS 合規
密封件材質	NBR
外殼材質	壓鑄鋁
桿材料	PA