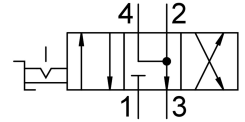
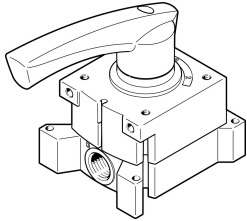


# 旋轉式手柄閥 VHER-H-B43E-G12

訂貨編號: 3192067

FESTO



## 資料表

| 特性                    | 值  |
|-----------------------|--|
| 閥功能                   | 4/3 排氣   |
| 驅動方式                  | 手冊   |
| 寬度                    | 95 mm  |
| 標準標稱流量                | 3200 l/min   |
| 工作口                   | G1/2   |
| 工作壓力                  | 0 bar...10 bar                                     |
| 關於工作壓力的提示             | 僅在介面 3 處進行真空操作<br>在雙壓力運行的情況下，氣口 1 的壓力必須高於氣口 3 的壓力。 |
| 結構特點                  | 旋轉閘閥   |
| 公稱通徑                  | 12 mm  |
| 排氣功能                  | 具有節流選項   |
| 使用說明                  | 僅手動驅動  |
| 密封原理                  | 硬  |
| 嚮導類型                  | 直接   |
| 流向                    | 不可逆  |
| 重疊自由度                 | 是  |
| 開關位置指示器               | 透過附件安裝   |
| 工作介質                  | 壓縮空氣，符合 ISO 8573-1:2010 [7:4:4]                    |
| 工作和嚮導介質說明             | 可用潤滑介質工作 ( 之後須一直潤滑介質工作 )                           |
| 耐腐蝕等級 CRC             | 2 - 中等耐腐蝕能力  |
| 油漆濕潤缺陷物質 ( PWIS ) 符合性 | VDMA24364-B1/B2-L                                  |
| 介質溫度                  | -20 °C...80 °C                                     |
| 環境溫度                  | -20 °C...80 °C                                     |
| 驅動扭矩                  | 5 Nm   |
| 產品重量                  | 1010 g   |
| 安裝方式                  | 是否要：<br>面板式安裝<br>具通孔                               |
| 氣動介面，氣口 1             | G1/2   |
| 氣動介面，氣口 2             | G1/2   |
| 氣動介面，氣口 3             | G1/2   |
| 氣動介面，氣口 4             | G1/2   |

| 特性    | 值       |
|-------|---------|
| 材料說明  | RoHS 合規 |
| 密封件材質 | NBR     |
| 外殼材質  | 壓鑄鋁     |
| 桿材料   | 壓鑄鋁     |