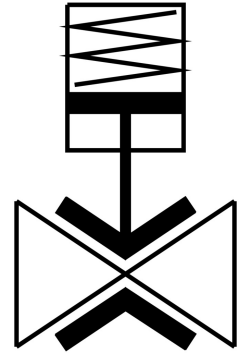


# 夾管閥 VZQA-C-M22C-...

訂貨編號: 3174282

FESTO



## 資料表

特性	值
結構特點	夾管閥，氣驅動
驅動方式	氣動
密封原理	軟密封
安裝位置	可選
安裝方式	管式安裝
過程閥連接	夾鉗符合 ASME-BPE，A 型 夾鉗符合 ASME-BPE 標準，B 型 夾鉗 DIN 32676 系列 A G1 G1/2 G1/4 1 NPT 1/2 NPT 1/4 NPT
公稱通徑 DN	6 15 25
閥功能	二口二位，常閉，單穩態
流向	可逆
介質壓力	0 bar...6 bar
工作壓力	3.5 bar...6 bar
標稱壓力 PN	10
爆破壓力	16 bar
復位類型	彈簧復位
嚮導類型	外部控制
輔助嚮導氣口 12	M3 M5
嚮導介質	壓縮空氣，符合 ISO 8573-1:2010 [7:4:1]
中等	壓縮空氣，符合 ISO 8573-1 : 2010 [:-:1] 水

特性	值
最大黏度	4000 mm <sup>2</sup> /s
介質溫度	-5 °C...100 °C
環境溫度	-5 °C...60 °C
儲存溫度	5 °C...30 °C
流量 Kv	0.7 m <sup>3</sup> /h...18 m <sup>3</sup> /h
打開時間	125 ms...250 ms
關閉時間	125 ms...400 ms
材料說明	RoHS 合規
油漆濕潤缺陷物質 ( PWIS ) 符合性	VDMA24364 區域 III
外殼材質	精製鋁合金 高合金不鏽鋼
外殼物料編號	1.4301
外殼蓋子材料	高合金不鏽鋼 精製鋁合金
外殼蓋子的物料編號	1.4404 / AISI 316L
密封件材質	FPM
關斷元件材質	EPDM VMQ ( 矽樹脂 )
產品重量	137 g...2408 g
適合食品產業使用	見補充材料說明 參見合規性聲明
碗罩材料	PA6 PPS