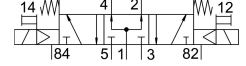


# 電磁閥 MVH-5/3B-1/8-B

訂貨編號: 30480

FESTO



## 資料表

特性	值
閥功能	五口三位，中壓式
驅動方式	電控
寬度	26 mm
標準標稱流量	1000 l/min
工作口	G1/8
操作電壓	24 V DC
工作壓力	0.3 MPa...1 MPa 3 bar...10 bar
結構特點	活塞閘閥
復位類型	彈簧復位
公稱通徑	8 mm
網格尺寸	27 mm
密封原理	軟密封
安裝位置	可選
手動裝置	按鈕式
嚮導類型	嚮導驅動
嚮導氣源	內嚮導
流向	不可逆
搭接	正重疊
最大開關頻率	3 Hz
關閉時間	26 ms
打開時間	31 ms
逆轉開關時間	20 ms
0 訊號的最大正向測試脈衝	2200 µs
訊號為 1 的最大反向測試脈衝	3700 µs
線圈的特性參數	24 V DC: 2.5 W
允許的電壓波動	+/- 10 %
工作介質	壓縮空氣，符合 ISO 8573-1:2010 [7:4:4]
工作和嚮導介質說明	可用潤滑介質工作 ( 之後須一直潤滑介質工作 )
耐腐蝕等級 CRC	1 - 低耐腐蝕能力
油漆濕潤缺陷物質 ( PWIS ) 符合性	VDMA24364-B1/B2-L
儲存溫度	-40 °C...60 °C

特性	值
介質溫度	-5 °C...50 °C
環境溫度	-5 °C...50 °C
產品重量	575 g
安裝方式	是否要： 在 PR 氣路板上 具通孔
嚮導排氣口 82	M5
嚮導排氣口 84	M5
氣動介面，氣口 1	G1/8
氣動介面，氣口 2	G1/8
氣動介面，氣口 3	G1/8
氣動介面，氣口 4	G1/8
氣動介面，氣口 5	G1/8
材料說明	RoHS 合規
密封件材質	NBR
外殼材質	壓鑄鋁