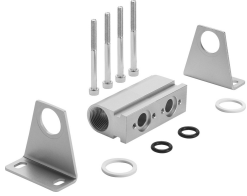


氣路板 PAL-1/4-2-B

訂貨編號: 30280

FESTO



資料表

特性	值
安裝位置	可選
最大閥位數量	2
油漆濕潤缺陷物質 (PWIS) 符合性	VDMA24364-B1/B2-L
產品重量	230 g
安裝方式	透過安裝支架
氣動介面, 氣口 1	G1/2
材料說明	RoHS 合規
底座材質	鋁 陽極氧化處理