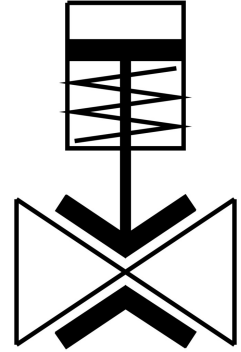


# 夾管閥 VZQA-C-M22U-15-S1S1-V4V4S1-4

訂貨編號: 3022837

FESTO



## 資料表

特性	值
結構特點	夾管閥，氣驅動
驅動方式	氣動
密封原理	軟密封
安裝位置	可選
安裝方式	管式安裝
過程閥連接	夾鉗符合 ASME-BPE，A 型
公稱通徑 DN	15
閥功能	二口二位常開式，單電控閥
流向	可逆
介質壓力	0 MPa...0.4 MPa 0 bar...4 bar 0 psi...58 psi
工作壓力	0.1 MPa...0.65 MPa 1 bar...6.5 bar 14.5 psi...94.25 psi
標稱壓力 PN	10
壓差	0.25 MPa 36.25 psi
差壓	2.5 bar
破裂壓力	1.6 MPa 232 psi
爆破壓力	16 bar
過載壓力	0.78 MPa 7.8 bar 113.1 psi
復位類型	反彈彈性
嚮導類型	外部控制
輔助嚮導氣口 12	G1/8

特性	值
嚮導介質	壓縮空氣，符合 ISO 8573-1:2010[7:4:4]
中等	壓縮空氣，符合 ISO 8573-1:2010[-:--]
最大黏度	4000 mm <sup>2</sup> /s
介質溫度	-5 °C...150 °C
環境溫度	-5 °C...60 °C
儲存溫度	5 °C...30 °C
流量 Kv	5 m <sup>3</sup> /h
打開時間	250 ms
關閉時間	250 ms
材料說明	RoHS 合規
油漆濕潤缺陷物質 ( PWIS ) 符合性	VDMA24364 區域 III
適用於鋰離子電池生產	不使用銅、鋅或鎳含量超過 1% 的金屬。例外情況：鋼中的鎳、化學鍍鎳表面、印刷電路板、電纜、電插頭連接器和線圈
外殼材質	高合金不鏽鋼
外殼物料編號	1.4404
外殼蓋子材料	高合金不鏽鋼
密封件材質	FPM
關斷元件材質	VMQ ( 矽樹脂 )
產品重量	495 g
適合食品產業使用	參見合規性聲明
碗罩材料	PA6