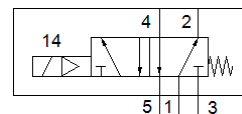
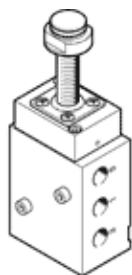


基本閥

VOFC-L-M52-M-FG14-F9

料號: 2823469

FESTO



技術參數

特性	值
閥功能	5/2 單穩態
驅動類型	電動
寬度	40 mm
標準額定流量	750 l/min
操作壓力	2 ... 8 bar
設計結構	Soft-switching spool valve
復位類型	機械彈簧
防護等級	IP65
額定尺寸	6 mm
密封原理	軟性
裝配位置	任何
手動控制	無
嚮導類型	由嚮導控制
嚮導氣源	內部的
流量方向	不可逆
安全完整性等級 (SIL)	高達 SIL 2 高需求模式 產品可用於在 SRP/CS 高達 SIL2 的低需求
進氣流量 Kv 係數	0.65 m ³ /h
排氣流量 Kv 係數	0.65 m ³ /h
關閉時間	40 ms
開啟時間	< 1,000 ms
循環功率	100%
操作介質	壓縮空氣符合 ISO8573-1:2010 [-:-:-]
耐腐蝕等級 CRC	4
介質溫度	-25 ... 60 °C
環境溫度	-25 ... 60 °C
產品重量	514 g
氣壓連接, 氣口 1	G1/4
氣壓連接, 氣口 2	NAMUR 孔型
氣壓連接, 氣口 3	G1/4
氣壓連接, 氣口 4	NAMUR 孔型
材料備註	含有 PWIS 符合 RoHS
密封件的材料訊息	NBR
外殼的材料訊息	鋁 硬化Ematal電鍍