

# 手拉閥

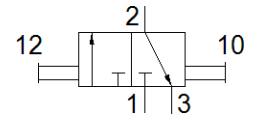
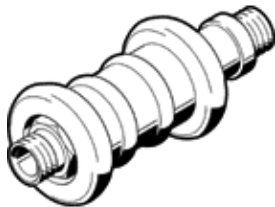
## W-3-1/4

料號: 2340  
將停止供貨的產品

FESTO

常閉

Type to be discontinued. Available until 2018. See Support Portal for alternative products.



## 技術參數

特性	值
閥功能	3/2 雙穩態
氣壓連接, 氣口 1	G1/4
氣壓連接, 氣口 2	G1/4
驅動類型	手動
安裝類型	線路安裝 具螺紋的
標準額定流量	1,000 l/min
額定尺寸	7 mm
操作壓力	-0.95 ... 10 bar
環境溫度	-10 ... 60 °C
外殼的材料訊息	黃銅
操作介質	壓縮空氣符合 ISO8573-1:2010 [7:4:4]
密封原理	軟性
裝配位置	任何
設計結構	套筒式滑塊
嚮導類型	直接
流量方向	可反向
注意: 操作和嚮導介質	潤滑操作可行 (隨後需要進一步操作)
介質溫度	-10 ... 60 °C
驅動力	20 N
產品重量	110 g
凸緣螺絲的材料訊息	鍛造鋁合金 電鍍
材料備註	符合 RoHS
密封件的材料訊息	NBR