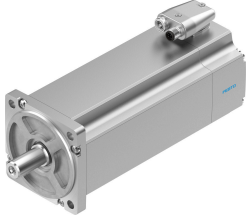


伺服馬達 EMME-AS-100-S-HS-AMB

訂貨編號: 2103470

FESTO



資料表

特性	值
環境溫度	-10 °C...40 °C
儲存溫度	-20 °C...70 °C
相對空氣濕度	0 - 90%
符合標準	IEC 60034
絕緣防護等級	F
額定等級符合 EN 60034-1	S1
防護等級	IP21
電氣連接系統	插頭
材料說明	RoHS 合規
耐腐蝕等級 CRC	0 - 無耐腐蝕能力
油漆濕潤缺陷物質 (PWIS) 符合性	VDMA24364 區域 III
認證	RCM 商標 c UL us - 認證 (OL)
CE 認證 (見合格聲明)	符合歐盟電磁相容性指令 符合歐盟低電壓指令 符合歐盟 RoHS 指令
CE 標記 (見合格聲明)	符合英國 EMC 指令 符合英國 RoHS 指令 符合英國電氣設備相關規定
標稱操作電壓 DC	565 V
標稱電壓 DC	565 V
線圈開關類型	裡面標示星號
桿對數量	3
靜止扭矩	5.6 Nm
標稱扭矩	4.8 Nm
峰值扭矩	22.4 Nm
標稱轉速	3000 1/min
最大轉速	3910 1/min
馬達的額定功率	1500 W
連續停轉電流	3.4 A
標稱馬達電流	3 A
峰值電流	13.6 A
馬達常數	1.6 Nm/A

特性	值
電壓常數，相位	102.2 mVmin
相間線圈電阻	4.6 Ohm
相間線圈電感	15.5 mH
輸出的總轉動慣量	5.63 kgcm ²
產品重量	7250 g
容許軸向軸負載	130 N
允許的徑向軸負載	650 N
轉子位置編碼器	絕對值編碼器，多圈
旋轉位置編碼器介面	HIPERFACE®
旋轉位置編碼器，編碼器測量原理	電容
轉子位置編碼器，正弦/餘弦 p/r	16
轉子位置編碼器，重置類型	12 bit
旋轉位置編碼器，角度精度典型值	20 arcmin
制動保持扭矩	9 Nm
煞車裝置的操作電壓 DC	24 V
功耗，制動	18 W
制動的慣性動量	0.654 kgcm ²
煞車閘的開關週期	500 萬次驅動（無摩擦！）
平均失效時間 (MTTF)，子零件	1037 年，剎車單元
平均危險失效時間 (MTTFd)，子部件	271 年，轉子位置編碼器
能效	ENEFF (CN) / 2級