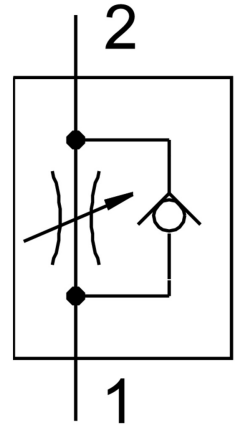


單向節流閥 GR-3/4

訂貨編號: 2103

FESTO



資料表

特性	值
閥功能	單向節流功能
氣動介面，氣口 1	G3/4
氣動介面，氣口 2	G3/4
調節元件	滾花螺絲
安裝方式	面板式安裝 具通孔
流量控制方向上的標準標稱流量	3300 l/min
封鎖方向上的標準標稱流量	4800 l/min
工作壓力	0.3 bar...15 bar
環境溫度	-10 °C...60 °C
外殼材質	精製鋁合金
防爆	必須遵守證書中的資訊！ 防爆區 1 (ATEX) 防爆區 2 (ATEX) 區 21 (ATEX) 區 22 (ATEX)
安裝位置	可選
工作介質	壓縮空氣，符合 ISO 8573-1:2010 [7:-:-]
工作和嚮導介質說明	可用潤滑介質工作 (之後須一直潤滑介質工作)
油漆濕潤缺陷物質 (PWIS) 符合性	VDMA24364-B1/B2-L
介質溫度	-10 °C...60 °C
產品重量	938 g
材料說明	RoHS 合規