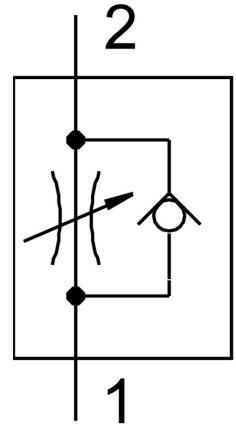


# 單向節流閥 GR-1/4

訂貨編號: 2101

FESTO



## 資料表

特性	值
閥功能	單向節流功能
氣動介面, 氣口 1	G1/4
氣動介面, 氣口 2	G1/4
調節元件	滾花螺絲
安裝方式	管式安裝
流量控制方向上的標準標稱流量	370 l/min
封鎖方向上的標準標稱流量	150 l/min
工作壓力	0.5 bar...10 bar
環境溫度	-20 °C...75 °C
外殼材質	精製鋁合金
防爆	必須遵守證書中的資訊! 防爆區 1 (ATEX) 防爆區 2 (ATEX) 區 21 (ATEX) 區 22 (ATEX)
安裝位置	可選
流量控制方向上的標準流量 6 → 0 bar	570 l/min
止回方向上的標準流量 6 → 0 bar	340 l/min
工作介質	壓縮空氣, 符合 ISO 8573-1:2010 [7:-:-]
工作和嚮導介質說明	可用潤滑介質工作 (之後須一直潤滑介質工作)
油漆濕潤缺陷物質 (PWIS) 符合性	VDMA24364-B1/B2-L
介質溫度	-20 °C...75 °C
產品重量	80 g
材料說明	RoHS 合規
密封件材質	NBR

特性	值
調節螺絲材質	鋼 鍍鋅