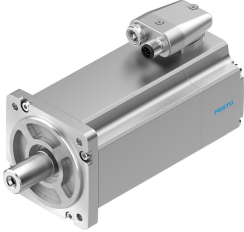


伺服馬達 EMME-AS-80-S-LS-AM

訂貨編號: 2093105

FESTO



資料表

| 特性 | 值 |
|---------------------|---|
| 環境溫度 | -10 °C...40 °C |
| 儲存溫度 | -20 °C...70 °C |
| 相對空氣濕度 | 0 - 90% |
| 符合標準 | IEC 60034 |
| 絕緣防護等級 | F |
| 額定等級符合 EN 60034-1 | S1 |
| 防護等級 | IP21 |
| 電氣連接系統 | 插頭 |
| 材料說明 | RoHS 合規 |
| 耐腐蝕等級 CRC | 0 - 無耐腐蝕能力 |
| 油漆濕潤缺陷物質 (PWIS) 符合性 | VDMA24364 區域 III |
| 認證 | RCM 商標 c UL us - 認證 (OL) |
| CE 認證 (見合格聲明) | 符合歐盟電磁相容性指令 符合歐盟低電壓指令 符合歐盟 RoHS 指令 |
| CE 標記 (見合格聲明) | 符合英國 EMC 指令 符合英國 RoHS 指令 符合英國電氣設備相關規定 |
| 標稱操作電壓 DC | 360 V |
| 標稱電壓 DC | 360 V |
| 線圈開關類型 | 裡面標示星號 |
| 桿對數量 | 3 |
| 靜止扭矩 | 2.8 Nm |
| 標稱扭矩 | 2.4 Nm |
| 峰值扭矩 | 11.2 Nm |
| 標稱轉速 | 3000 1/min |
| 最大轉速 | 4690 1/min |
| 馬達的額定功率 | 750 W |
| 連續停轉電流 | 3.1 A |
| 標稱馬達電流 | 2.6 A |
| 峰值電流 | 12.4 A |
| 馬達常數 | 0.923 Nm/A |

| 特性 | 值 |
|----------------------|-----------------------|
| 電壓常數，相位 | 54.3 mVmin |
| 相間線圈電阻 | 4.6 Ohm |
| 相間線圈電感 | 9.46 mH |
| 輸出的總轉動慣量 | 1.4 kgcm ² |
| 產品重量 | 3050 g |
| 容許軸向軸負載 | 70 N |
| 允許的徑向軸負載 | 350 N |
| 轉子位置編碼器 | 絕對值編碼器，多圈 |
| 旋轉位置編碼器介面 | HIPERFACE® |
| 旋轉位置編碼器，編碼器測量原理 | 電容 |
| 轉子位置編碼器，正弦/餘弦 p/r | 16 |
| 轉子位置編碼器，重置類型 | 12 bit |
| 旋轉位置編碼器，角度精度典型值 | 20 arcmin |
| 平均危險失效時間 (MTTFd)，子部件 | 271 年，轉子位置編碼器 |
| 能效 | ENEFF (CN) / 2級 |