

電磁閥

MFH-5-1/8-S-B

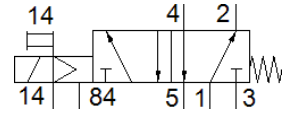
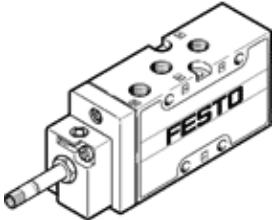
料號: 19759

Classic - nicht für Neukonstruktionen verwenden

具手動控制, 不具電磁線圈和插座, 電磁線圈和插座需另外訂購.

Modern alternatives can be found by entering the first four characters of the type code in the search field.

FESTO



技術參數

特性	值
閥功能	5/2 單穩態
驅動類型	電動
寬度	26 mm
標準額定流量	750 l/min
Operating pressure MPa	0 ... 1 MPa
操作壓力	0 ... 10 bar
設計結構	提動閥座
復位類型	機械彈簧
額定尺寸	5 mm
密封原理	軟性
裝配位置	任何
手動控制	推力
嚮導類型	由嚮導控制
嚮導氣源	外部
流量方向	不可逆
Overlap	Underlap
Pilot pressure MPa	0.2 ... 1 MPa
嚮導壓力	2 ... 10 bar
b 值	0.34
C 值	3 l/sbar
最大切換頻率	3 Hz
關閉時間	30 ms
開啟時間	10 ms
最大正向測試脈衝具 logic 0	2,200 µs
最大負向測試脈衝具 logic 1	3,700 µs
操作介質	壓縮空氣符合 ISO8573-1:2010 [7:4:4]
注意: 操作和嚮導介質	潤滑操作可行 (隨後需要進一步操作)
耐腐蝕等級 CRC	1 - Low corrosion stress
PWIS conformity	VDMA24364-B1/B2-L
儲藏溫度	-40 ... 60 °C
介質溫度	-10 ... 60 °C
嚮導介質	壓縮空氣符合 ISO8573-1:2010 [7:4:4]
環境溫度	-5 ... 40 °C
產品重量	220 g
電氣連接	通過 F 線圈, 必須另行訂購
安裝類型	在 PR 氣路板上 具通孔 選配
嚮導排氣口 84	M5
嚮導氣口 14	G1/8
氣壓連接, 氣口 1	G1/8
氣壓連接, 氣口 2	G1/8

特性	值
氣壓連接, 氣口 3	G1/8
氣壓連接, 氣口 4	G1/8
氣壓連接, 氣口 5	G1/8
材料備註	符合 RoHS
Material seals	NBR TPE-U(PU)
Material housing	壓鑄鋁