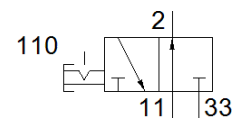
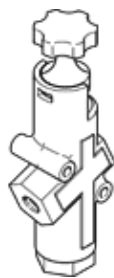


截止閥

HE-G1/2-LO

料號: 197134

FESTO



技術參數

| 特性 | 值 |
|------------------|-------------------------------|
| 設計結構 | 活塞滑塊 |
| 驅動類型 | 手動 |
| 密封原理 | 軟性 |
| 排氣功能 | 不可節流 |
| 手動控制 | 無 |
| 閥功能 | 3/2 雙穩態 |
| 操作壓力 | 1 ... 10 bar |
| C 值 | 28.13 l/sbar |
| b 值 | 0.28 |
| 標準額定流量 | 6,200 l/min |
| 操作介質 | 壓縮空氣符合 ISO8573-1:2010 [7:4:4] |
| 耐腐蝕等級 CRC | 3 - High corrosion stress |
| PWIS conformity | VDMA24364-B1/B2-L |
| 介質溫度 | -10 ... 60 °C |
| 環境溫度 | -10 ... 60 °C |
| 安裝類型 | 線路安裝 具通孔 |
| 裝配位置 | 任何 |
| 流量方向 | 不可逆 |
| 產品重量 | 1,100 g |
| 氣壓連接, 氣口 1 | G1/2 |
| 氣壓連接, 氣口 2 | G1/2 |
| 氣壓連接, 氣口 3 | G1 |
| Material seals | NBR TPE-U(PU) |
| Material housing | 壓鑄鋁 PBT |