

電磁閥

MFH-5/3E-3/8-B

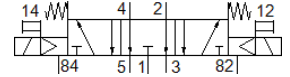
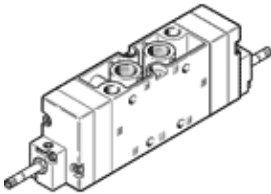
料號: 19708

Classic - nicht für Neukonstruktionen verwenden

具手動控制, 不具電磁線圈和插座, 電磁線圈和插座需另外訂購.

Modern alternatives can be found by entering the first four characters of the type code in the search field.

FESTO



技術參數

| 特性 | 值 |
|------------------------|-------------------------------|
| 閥功能 | 5/3 排氣 |
| 驅動類型 | 電動 |
| 寬度 | 40 mm |
| 標準額定流量 | 2,200 l/min |
| Operating pressure MPa | 0.3 ... 1 MPa |
| 操作壓力 | 3 ... 10 bar |
| 設計結構 | 活塞滑塊 |
| 復位類型 | 機械彈簧 |
| 額定尺寸 | 12 mm |
| 網柵尺寸 | 41 mm |
| 排氣功能 | 可節流 |
| 密封原理 | 軟性 |
| 裝配位置 | 任何 |
| 手動控制 | 推力 |
| 嚮導類型 | 由嚮導控制 |
| 嚮導氣源 | 內部的 |
| 流量方向 | 不可逆 |
| Overlap | Positive overlap |
| 最大切換頻率 | 3 Hz |
| 關閉時間 | 114 ms |
| 開啟時間 | 26 ms |
| 反向切換時間 | 83 ms |
| 最大正向測試脈衝具 logic 0 | 2,200 µs |
| 最大負向測試脈衝具 logic 1 | 3,700 µs |
| 操作介質 | 壓縮空氣符合 ISO8573-1:2010 [7:4:4] |
| 注意: 操作和嚮導介質 | 潤滑操作可行 (隨後需要進一步操作) |
| 耐腐蝕等級 CRC | 1 - Low corrosion stress |
| PWIS conformity | VDMA24364-B1/B2-L |
| 儲藏溫度 | -40 ... 60 °C |
| 介質溫度 | -10 ... 60 °C |
| 環境溫度 | -5 ... 40 °C |
| 產品重量 | 780 g |
| 電氣連接 | 通過 F 線圈, 必須另行訂購 |
| 安裝類型 | 在PR氣路板上 具通孔 選配 |
| 嚮導排氣口 82 | M5 |
| 嚮導排氣口 84 | M5 |
| 氣壓連接, 氣口 1 | G3/8 |
| 氣壓連接, 氣口 2 | G3/8 |
| 氣壓連接, 氣口 3 | G3/8 |
| 氣壓連接, 氣口 4 | G3/8 |
| 氣壓連接, 氣口 5 | G3/8 |
| 材料備註 | 符合 RoHS |
| Material seals | NBR |
| Material housing | 壓鑄鋁 |