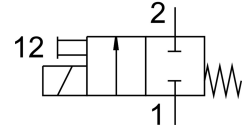


電磁閥 MHP1-M5H-2/2G-M3-HC

訂貨編號: 197046

FESTO



資料表

| 特性 | 值 |
|---------|--|
| 閥功能 | 二口二位，常閉，單穩態 |
| 驅動方式 | 電控 |
| 寬度 | 10 mm |
| 標準標稱流量 | 14 l/min |
| 工作口 | M3 |
| 操作電壓 | 12 V DC |
| 工作壓力 | -0.09 MPa...0.2 MPa -0.9 bar...2 bar -13.05 psi...29 psi |
| 結構特點 | 具回位彈簧的提動閥 |
| 復位類型 | 彈簧復位 |
| 防護等級 | IP40 |
| 認證 | c UL us - 認證 (OL) |
| 證書簽發機構 | UL MH19482 |
| 公稱通徑 | 0.9 mm |
| 網格尺寸 | 10 mm |
| 排氣功能 | 不具節流選項 |
| 密封原理 | 軟密封 |
| 安裝位置 | 可選 |
| 手動裝置 | 按鈕式 |
| 嚮導類型 | 直接 |
| 流向 | 不可逆 |
| 閥位代碼 | 標籤 |
| 搭接 | 重疊 |
| 強制動態說明 | 切換頻率最低每週 1 次 |
| 適用於真空 | 是 |
| 最大開關頻率 | 20 Hz |
| 關閉時間 | 5 ms |
| 打開時間 | 4 ms |
| 持續通電率 | 100% |
| 電氣功耗 | 1 W |
| 線圈的特性參數 | 12 V DC: 1.0 W |

| 特性 | 值 |
|-----------------------|--|
| 允許的電壓波動 | +/- 10 % |
| 工作介質 | 壓縮空氣，符合 ISO 8573-1:2010 [7:4:4] |
| 工作和嚮導介質說明 | 可用潤滑介質工作 (之後須一直潤滑介質工作) |
| 抗振性 | 運輸應用測試，嚴重性等級 2，符合 FN 942017-4 和 EN 60068-2-6 |
| 耐衝擊性 | 衝擊測試，嚴重性等級 2，符合 FN 942017-5 和 EN 60068-2-27 |
| 耐腐蝕等級 CRC | 2 - 中等耐腐蝕能力 |
| 油漆濕潤缺陷物質 (PWIS) 符合性 | VDMA24364-B2-L |
| 儲存溫度 | -20 °C...60 °C |
| 介質溫度 | -5 °C...40 °C |
| 環境溫度 | -5 °C...40 °C |
| 產品重量 | 10 g |
| 電氣介面 | 插頭 |
| 安裝方式 | 底座上 具通孔 |
| 氣動介面，氣口 1 | 底座 |
| 氣動介面，氣口 2 | M3 |
| 材料說明 | RoHS 合規 |
| 密封件材質 | FPM HNBR NBR |
| 外殼材質 | 加強型聚醯胺 PPS (加強型) |