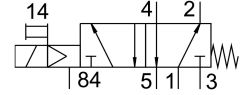
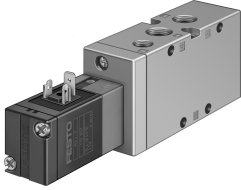


電磁閥 MVH-5-1/4-B

訂貨編號: 19701

FESTO



資料表

| 特性 | 值 |
|---------------------|-----------------------------------|
| 閥功能 | 五口二位，單穩態 |
| 驅動方式 | 電控 |
| 寬度 | 32 mm |
| 標準標稱流量 | 1300 l/min |
| 工作口 | G1/4 |
| 工作壓力 | 0.2 MPa...1 MPa 2 bar...10 bar |
| 結構特點 | 提動座 |
| 復位類型 | 彈簧復位 |
| 公稱通徑 | 7 mm |
| 網格尺寸 | 33 mm |
| 排氣功能 | 具有節流選項 |
| 密封原理 | 軟密封 |
| 安裝位置 | 可選 |
| 手動裝置 | 按鈕式 |
| 嚮導類型 | 嚮導驅動 |
| 嚮導氣源 | 內嚮導 |
| 流向 | 不可逆 |
| 搭接 | 重疊 |
| b 值 | 0.29 |
| C 值 | 5.5 l/sbar |
| 最大開關頻率 | 3 Hz |
| 關閉時間 | 36 ms |
| 打開時間 | 15 ms |
| 0 訊號的最大正向測試脈衝 | 2200 µs |
| 訊號為 1 的最大反向測試脈衝 | 3700 µs |
| 線圈的特性參數 | 24 V DC: 2.5 W |
| 允許的電壓波動 | +/- 10 % |
| 工作介質 | 壓縮空氣，符合 ISO 8573-1:2010 [7:4:4] |
| 工作和嚮導介質說明 | 可用潤滑介質工作 (之後須一直潤滑介質工作) |
| 耐腐蝕等級 CRC | 1 - 低耐腐蝕能力 |
| 油漆濕潤缺陷物質 (PWIS) 符合性 | VDMA24364-B1/B2-L |

| 特性 | 值 |
|-----------|--------------------------|
| 儲存溫度 | -40 °C...60 °C |
| 介質溫度 | -5 °C...50 °C |
| 環境溫度 | -5 °C...50 °C |
| 產品重量 | 360 g |
| 安裝方式 | 是否要： 在 PR 氣路板上 具通孔 |
| 嚮導排氣口 84 | M5 |
| 氣動介面，氣口 1 | G1/4 |
| 氣動介面，氣口 2 | G1/4 |
| 氣動介面，氣口 3 | G1/4 |
| 氣動介面，氣口 4 | G1/4 |
| 氣動介面，氣口 5 | G1/4 |
| 材料說明 | RoHS 合規 |
| 密封件材質 | NBR TPE-U(PU) |
| 外殼材質 | 壓鑄鋁 |