

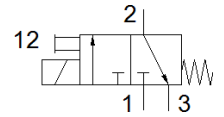
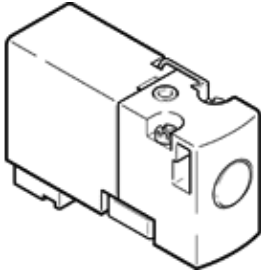
電磁閥

MHA1-M1H-3/2G-0,6-PI

料號: 197008

FESTO

板式閥，適合單個安裝或是成組安裝，超小型設計，
具底部插頭連接 (插入式連接)。



技術參數

特性	值
閥功能	3/2 常閉, 單穩態
驅動類型	電動
寬度	10 mm
標準額定流量	10 l/min
Operating pressure MPa	0 ... 0.8 MPa
操作壓力	0 ... 8 bar
Operating pressure	0 ... 116 psi
設計結構	具彈簧復位的提升閥
復位類型	機械彈簧
防護等級	IP40
授權	c UL us - Recognized (OL)
認證核發部門	UL MH19482
額定尺寸	0.65 mm
網柵尺寸	10 mm
排氣功能	可節流
密封原理	軟性
裝配位置	任何
手動控制	推力
嚮導類型	直接
流量方向	不可逆
閥位識別	標籤
Overlap	Underlap
注意: 強制條件	切換頻率一周至少一次
最大切換頻率	20 Hz
關閉時間	4 ms
開啟時間	4 ms
循環功率	100 %
電源消耗	1 W
最大正向測試脈衝具 logic 0	500 µs
最大負向測試脈衝具 logic 1	400 µs
線圈的特性參數	24 V DC: 1 W
容許的電壓波動	+/- 10 %
操作介質	壓縮空氣符合 ISO8573-1:2010 [7:4:4]
注意: 操作和嚮導介質	潤滑操作可行 (隨後需要進一步操作)
耐振動	傳送應用測試在安全等級 2 符合 FN 942017-4 及 EN 60068-2-6
耐衝擊	Shock test with severity level 2 in accordance with FN 942017-5 and EN 60068-2-27
耐腐蝕等級 CRC	2 - Moderate corrosion stress
PWIS conformity	VDMA24364-B2-L
儲藏溫度	-20 ... 60 °C
介質溫度	-5 ... 40 °C
環境溫度	-5 ... 40 °C
產品重量	10 g

特性	值
電氣連接	插頭
安裝類型	在底座上 具通孔
氣壓連接, 氣口 1	底座
氣壓連接, 氣口 2	底座
氣壓連接, 氣口 3	底座
材料備註	符合 RoHS
Material seals	FPM HNBR NBR
Material housing	PA-加強 PPS-加強