

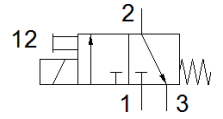
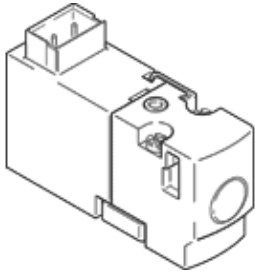
電磁閥

MHA1-M1H-3/2G-0,6-TC

料號: 197005

FESTO

板式閥，適合單個安裝或是成組安裝，超小型設計，具頂端插頭連接。



技術參數

| 特性 | 值 |
|------------------------|---|
| 閥功能 | 3/2 常閉，單穩態 |
| 驅動類型 | 電動 |
| 寬度 | 10 mm |
| 標準額定流量 | 10 l/min |
| Operating pressure MPa | 0 ... 0.8 MPa |
| 操作壓力 | 0 ... 8 bar |
| Operating pressure | 0 ... 116 psi |
| 設計結構 | 具彈簧復位的提升閥 |
| 復位類型 | 機械彈簧 |
| 防護等級 | IP40 |
| 授權 | c UL us - Recognized (OL) |
| 認證核發部門 | UL MH19482 |
| 額定尺寸 | 0.65 mm |
| 網柵尺寸 | 10 mm |
| 排氣功能 | 可節流 |
| 密封原理 | 軟性 |
| 裝配位置 | 任何 |
| 手動控制 | 推力 |
| 嚮導類型 | 直接 |
| 流量方向 | 不可逆 |
| 閥位識別 | 標籤 |
| Overlap | Underlap |
| 注意: 強制條件 | 切換頻率一周至少一次 |
| 最大切換頻率 | 20 Hz |
| 關閉時間 | 4 ms |
| 開啟時間 | 4 ms |
| 循環功率 | 100 % |
| 電源消耗 | 1 W |
| 最大正向測試脈衝具 logic 0 | 500 µs |
| 最大負向測試脈衝具 logic 1 | 400 µs |
| 線圈的特性參數 | 24 V DC: 1 W |
| 容許的電壓波動 | +/- 10 % |
| 操作介質 | 壓縮空氣符合 ISO8573-1:2010 [7:4:4] |
| 注意: 操作和嚮導介質 | 潤滑操作可行 (隨後需要進一步操作) |
| 耐振動 | 傳送應用測試在安全等級 2 符合 FN 942017-4 及 EN 60068-2-6 |
| 耐衝擊 | Shock test with severity level 2 in accordance with FN 942017-5 and EN 60068-2-27 |
| 耐腐蝕等級 CRC | 2 - Moderate corrosion stress |
| PWIS conformity | VDMA24364-B2-L |
| 儲藏溫度 | -20 ... 60 °C |
| 介質溫度 | -5 ... 40 °C |
| 環境溫度 | -5 ... 40 °C |
| 產品重量 | 10 g |
| 電氣連接 | 插頭 |

| 特性 | 值 |
|------------------|--------------------|
| 安裝類型 | 在底座上 具通孔 |
| 氣壓連接, 氣口 1 | 底座 |
| 氣壓連接, 氣口 2 | 底座 |
| 氣壓連接, 氣口 3 | 底座 |
| 材料備註 | 符合 RoHS |
| Material seals | FPM HNBR NBR |
| Material housing | PA-加強 PPS-加強 |