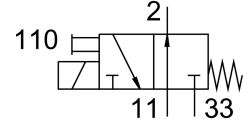
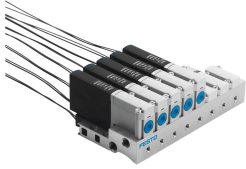


電磁閥 MHA2-MS1H-3/20-2-K

訂貨編號: 196141

FESTO



資料表

| 特性 | 值 |
|---------------|--|
| 閥功能 | 三口二位，常開，單電控 |
| 驅動方式 | 電控 |
| 寬度 | 10 mm |
| 標準標稱流量 | 100 l/min |
| 工作口 | 底座 |
| 操作電壓 | 24 V DC |
| 工作壓力 | -0.09 MPa...0.8 MPa -0.9 bar...8 bar |
| 結構特點 | 壓力釋放提動閥 |
| 復位類型 | 彈簧復位 |
| 防護等級 | IP55 |
| 認證 | RCM 商標 c UL us - 認證 (OL) |
| CE 認證 (見合格聲明) | 符合歐盟電磁相容性指令 符合歐盟 RoHS 指令 |
| CE 標記 (見合格聲明) | 符合英國 EMC 指令 符合英國 RoHS 指令 |
| 公稱通徑 | 2 mm |
| 網格尺寸 | 14 mm |
| 寬度尺寸注意事項 | 閥之間的最小距離為 4 mm |
| 排氣功能 | 具有節流選項 |
| 密封原理 | 軟密封 |
| 安裝位置 | 可選 |
| 手動裝置 | 按鈕式 |
| 嚮導類型 | 直接 |
| 流向 | 有限可逆 |
| 搭接 | 重疊 |
| 反極性保護 | 雙極性的 |
| 附加功能 | 火花抑制 保持電流降低 保護電路 |
| 工作壓力，可逆 | -0.09 MPa...0.1 MPa -0.9 bar...1 bar -13.05 psi...14.5 psi |

| 特性 | 值 |
|-----------------------|--|
| 最大開關頻率 | 330 Hz |
| 關閉時間 | 2 ms |
| 打開時間 | 1.7 ms |
| 關閉時間公差 | +10%/-30% |
| 打開時間公差 | +10%/-30% |
| 從 1 Hz 開始的開關時間分佈 | 0.2 ms |
| 持續通電率 | 100% |
| 線圈的特性參數 | 24 V DC : 低電流相位 1.25 W, 高電流相位 5.0 W |
| 允許的電壓波動 | +/- 10 % |
| 工作介質 | 壓縮空氣, 符合 ISO 8573-1:2010[7:4:4] |
| 工作和嚮導介質說明 | 可用潤滑介質工作 (之後須一直潤滑介質工作) |
| 抗振性 | 運輸應用測試, 嚴重性等級 2, 符合 FN 942017-4 和 EN 60068-2-6 |
| 環境和介質溫度的限制 | 與開關頻率的關係 (參見圖表) |
| 耐衝擊性 | 衝擊測試, 嚴重性等級 2, 符合 FN 942017-5 和 EN 60068-2-27 |
| 耐腐蝕等級 CRC | 2 - 中等耐腐蝕能力 |
| 油漆濕潤缺陷物質 (PWIS) 符合性 | VDMA24364-B1/B2-L |
| 無塵室等級 | 6 級, 符合 ISO 14644-1 |
| 介質溫度 | -5 °C...40 °C |
| 環境溫度 | -5 °C...40 °C |
| 產品重量 | 60 g |
| 電氣介面 | 電纜 |
| 電纜長度 | 2.5 m |
| 安裝方式 | 底座上 |
| 氣動介面, 氣口 11 | 底座 |
| 氣動介面, 氣口 2 | 底座 |
| 氣口 33 | 底座 |
| 材料說明 | RoHS 合規 |
| 密封件材質 | HNBR NBR |
| 外殼材質 | 塗層壓鑄鋅 |
| 電纜護套材料 | PUR |
| 螺絲材料 | 鍍鋅鋼 |