

電磁閥

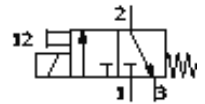
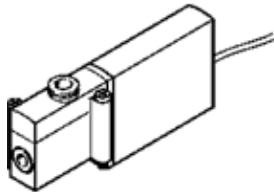
MHP2-M1H-3/2G-QS-4-K

產品代號: 196128

FESTO

帶電纜

將停止供貨, 截至日期2007



技術參數

| 特性 | 值 |
|--------------------------------|--|
| 閥功能 | 3/2 geschlossen monostabil |
| 驅動類型 | 電氣的 |
| 寬度 | 10 mm |
| 標準額定流量 | 100 l/min |
| Pneumatischer Arbeitsanschluss | QS-4 |
| Betriebsspannung | 24V DC |
| 工作壓力 | -0.9 ... 8 bar |
| 設計結構 | 耐壓的提動閥 |
| 復位類型 | 機械彈簧 |
| 防護等級 | IP65 |
| 授權 | c UL us - Recognized (OL) |
| 額定尺寸 | 2 mm |
| 寬度尺寸 | 14 mm |
| 排氣功能 | 可節流 |
| 密封原則 | 軟性 |
| 裝配位置 | 任何 |
| 手控裝置 | 推 |
| 先導類型 | 直接 |
| 流動方向 | reversibel mit Einschränkungen |
| 工作壓力, 可逆 | -0.9 ... 0 bar |
| 最大切換頻率 | 130 Hz |
| 切換時間, 關閉 | 2 ms |
| 切換時間, 打開 | 7 ms |
| 持續通電率 | 100% |
| 線圈的特性參數 | 24V DC: 2,88W |
| 許用壓力波動 | +/- 10 % |
| 工作介質 | 過濾、未潤滑壓縮空氣, 過濾精度40 此 過濾、已潤滑的壓縮空氣, 過濾精度 40 此 |
| 耐腐蝕等級 CRC | 2 |
| 介質溫度 | -5 ... 40 °C |
| 環境溫度 | -5 ... 40 °C |
| 產品重量 | 60 g |
| 電連接 | 電纜 |
| 電纜長度 | 2.5 m |
| 安裝類型 | 在PR氣路板上 |
| 氣動連接, 氣口 1 | 底座 |
| 氣動連接, 氣口 2 | QS-4 |
| 氣動連接, 氣口 3 | 底座 |
| 材料備注 | 不含有黃銅和PTFE |
| 密封件的材料信息 | HNBR NBR |
| 外殼的材料信息 | 牙鑄鋅 有鍍層 |
| 電纜護套的材料信息 | PUR |
| 螺釘的材料數據 | 鋼 經過電鍍 |