

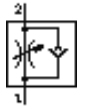
# 單向節流閥

## GRXA-M5-QS-4-D

產品代號: 195807

FESTO

用於排氣節流, 具QS快插式接頭



### 技術參數

特性	值
閥功能	單向節流閥功能, 用於排氣
氣壓連接, 氣口 1	QS-4
氣壓連接, 氣口 2	M5
調節元件	開槽頭螺絲
安裝類型	具有螺紋的
節流方向上的標準額定流量	110 l/min
單向節流方向上的標準額定流量	65 ... 110 l/min
工作壓力	0.2 ... 10 bar
環境溫度	-10 ... 60 °C
工作介質	過濾、未潤滑壓縮空氣, 過濾精度40 µm 過濾、已潤滑的壓縮空氣, 過濾精度 40 µm
裝配位置	任何
節流方向上的標準額定流量 : 6 -> 0 bar	165 l/min
單向節流方向上的標準額定流量: 6 -> 0 bar	140 ... 160 l/min
介質溫度	-10 ... 60 °C
最大緊固扭矩	1.5 Nm
產品重量	16 g
凸緣螺絲的材料訊息	鍛造鋁合金
密封件的材料訊息	NBR
釋放環的材料數據	POM
調節螺釘的材料數據	黃銅
擺動接頭的材料數據	牙鑄鋅 鍍鉻