

空氣調理單元 FRCS-1/4-D-5M-O-MINI-A

料號: 194875

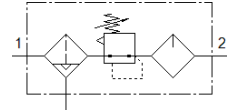
Classic - nicht für Neukonstruktionen verwenden

過濾器/調壓閥/油霧器組合,
D 系列, 具可鎖的調壓閥頭.

Modern alternatives can be found by entering the first four characters of the type code in the search field.

Type to be discontinued. Available until 2022. See Support Portal for alternative products.

FESTO



技術參數

| 特性 | 值 |
|------------------|---|
| 尺寸 | Mini型 |
| 系列 | D |
| 驅動器鎖 | 整合鎖定裝置的旋轉手柄 |
| 裝配位置 | 垂直 +/- 5° |
| 冷凝水排放 | 全自動 |
| 設計結構 | 過濾調壓閥不具壓力錶 比例式標準油霧器 |
| 最大冷凝物容積 | 22 cm ³ |
| 過濾等級 | 5 µm |
| 杯罩保護 | 金屬保護杯罩 |
| 壓力錶 | Prepared for G1/8 |
| 操作壓力 | 2 ... 12 bar |
| 壓力控制範圍 | 0.5 ... 12 bar |
| 最大壓力遲滯 | 0.2 bar |
| 標準額定流量 | 850 l/min |
| 操作介質 | 壓縮空氣符合 ISO 8573-1:2010 [7:9:-] 惰性氣體 |
| 注意: 操作和嚮導介質 | 潤滑操作可行 (隨後需要進一步操作) |
| 輸出口的空氣純淨度 | Compressed air to ISO 8573-1:2010 [6:8:-] 惰性氣體 |
| 介質溫度 | -10 ... 60 °C |
| 環境溫度 | -10 ... 60 °C |
| 產品重量 | 760 g |
| 安裝類型 | 線路安裝 具配件 |
| 氣壓連接, 氣口 1 | G1/4 |
| 氣壓連接, 氣口 2 | G1/4 |
| 材料備註 | 符合 RoHS |
| Material housing | 牙鑄鋅 |
| Material bowl | PC |