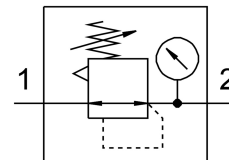


# 調壓閥 LRS-1/2-D-7-MIDI

訂貨編號: 194646

FESTO



## 資料表

| 特性                   | 值  |
|----------------------|--|
| 尺寸                   | Midi                                     |
| 系列                   | D  |
| 控制鎖                  | 整合有掛鎖的旋轉手柄                               |
| 安裝位置                 | 可選                                       |
| 結構特點                 | 直動式膜片調壓閥                                 |
| 控制器功能                | 輸出壓力常數<br>具有主壓力補償功能<br>具有二級排氣            |
| 壓力錶 (類比) 或壓力顯示器 (數位) | 具有壓力錶                                    |
| 工作壓力                 | 0 bar...16 bar                           |
| 壓力調整範圍               | 0.5 bar...7 bar                          |
| 最大壓力遲滯               | 0.2 bar                                  |
| 標準標稱流量               | 4000 l/min                               |
| 工作介質                 | 壓縮空氣, 符合 ISO 8573-1:2010 [7:4:4]<br>惰性氣體 |
| 工作和嚮導介質說明            | 可用潤滑介質工作 (之後須一直潤滑介質工作)                   |
| 耐腐蝕等級 CRC            | 2 - 中等耐腐蝕能力                              |
| 油漆濕潤缺陷物質 (PWIS) 符合性  | VDMA24364-B1/B2-L                        |
| 輸出的空氣純淨度等級           | 壓縮空氣, 符合 ISO 8573-1:2010 [7:4:4]<br>惰性氣體 |
| 介質溫度                 | -10 °C...60 °C                           |
| 環境溫度                 | -10 °C...60 °C                           |
| 產品重量                 | 1250 g                                   |
| 安裝方式                 | 面板式安裝<br>管式安裝<br>具有附件                    |
| 氣動介面, 氣口 1           | G1/2                                     |
| 氣動介面, 氣口 2           | G1/2                                     |
| 材料說明                 | RoHS 合規                                  |
| 底座材質                 | 壓鑄鋅                                      |
| 密封件材質                | NBR                                      |
| 外殼材質                 | 壓鑄鋅                                      |