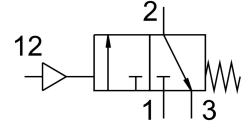


開關閥 HEP-3/4-D-MIDI

訂貨編號: 193253

FESTO



資料表

| 特性 | 值 |
|-----------------------|---|
| 結構特點 | 活塞閘閥 |
| 驅動方式 | 氣動 |
| 密封原理 | 軟密封 |
| 排氣功能 | 不具節流選項 |
| 手動裝置 | 無 |
| 復位類型 | 彈簧復位 |
| 閘功能 | 三口二位，常閉，單穩態 |
| 工作壓力 | 0 bar...16 bar |
| 響導壓力 | 3 bar...16 bar |
| C 值 | 16.2 l/sbar |
| b 值 | 0.47 |
| 標準稱流量 | 4100 l/min |
| 工作介質 | 壓縮空氣，符合 ISO 8573-1:2010 [7:4:4] 惰性氣體 |
| 工作和響導介質說明 | 可用潤滑介質工作 (之後須一直潤滑介質工作) |
| 耐腐蝕等級 CRC | 2 - 中等耐腐蝕能力 |
| 材料說明 | RoHS 合規 |
| 油漆濕潤缺陷物質 (PWIS) 符合性 | VDMA24364-B1/B2-L |
| 介質溫度 | -10 °C...60 °C |
| 環境溫度 | -10 °C...60 °C |
| 安裝方式 | 管式安裝 具有附件 |
| 安裝位置 | 可選 |
| 流向 | 不可逆 |
| 產品重量 | 500 g |
| 氣動介面，氣口 1 | G3/4 |
| 氣動介面，氣口 2 | G3/4 |
| 氣動介面，氣口 3 | G1/4 |
| 響導氣口 12 | G1/8 |
| 輸出的空氣純淨度等級 | 壓縮空氣，符合 ISO 8573-1:2010 [7:4:4] 惰性氣體 |
| 密封件材質 | NBR |

| 特性 | 值 |
|------|-----|
| 外殼材質 | 壓鑄鋁 |