

開關閥 HEP-1/2-D-MIDI

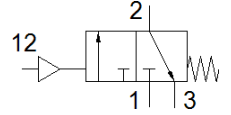
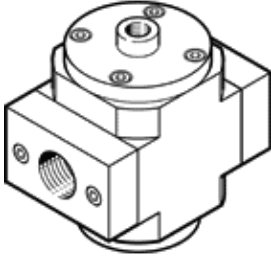
料號: 193252

Classic - nicht für Neukonstruktionen verwenden

與空氣調理單元一起使用

Modern alternatives can be found by entering the first four characters of the type code in the search field.

FESTO



技術參數

特性	值
設計結構	活塞滑塊
驅動類型	氣壓
密封原理	軟性
排氣功能	不可節流
手動控制	無
復位類型	機械彈簧
閥功能	3/2 常閉, 單穩態
操作壓力	0 ... 16 bar
嚮導壓力	3 ... 16 bar
C 值	16.6 l/sbar
b 值	0.4
標準額定流量	3,900 l/min
操作介質	壓縮空氣符合 ISO8573-1:2010 [7:4:4] 惰性氣體
注意: 操作和嚮導介質	潤滑操作可行 (隨後需要進一步操作)
耐腐蝕等級 CRC	2 - Moderate corrosion stress
材料備註	符合 RoHS
PWIS conformity	VDMA24364-B1/B2-L
介質溫度	-10 ... 60 °C
環境溫度	-10 ... 60 °C
安裝類型	線路安裝 具配件
裝配位置	任何
流量方向	不可逆
產品重量	500 g
氣壓連接, 氣口 1	G1/2
氣壓連接, 氣口 2	G1/2
氣壓連接, 氣口 3	G1/4
嚮導氣口 12	G1/8
輸出口的空气純淨度	壓縮空氣符合 ISO8573-1:2010 [7:4:4] 惰性氣體
Material seals	NBR
Material housing	壓鑄鋁