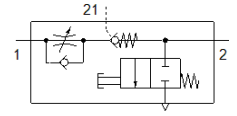
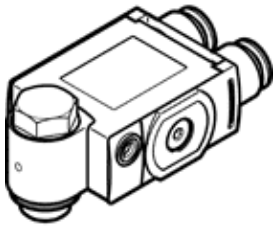


單向節流閥 VFOF-LE-BAH-G14-Q8

料號: 1927030

FESTO



技術參數

特性	值
閥功能	單向節流閥功能, 用於排氣
氣壓連接, 氣口 1	QS-8
氣壓連接, 氣口 2	G1/4
驅動類型	手動
嚮導氣口21	QS-8
可調元件	內六角
安裝類型	具螺紋的
節流方向上的標準額定流量	590 l/min
逆止方向上的標準額定流量	310 ... 540 l/min
操作壓力	0.2 ... 10 bar
嚮導壓力	2 ... 10 bar
環境溫度	-10 ... 60 °C
Material housing	PBT
裝配位置	任何
致動類型, 控制單向功能	氣壓
手動排氣功能	推力
旋轉能力	360° / 可以不連續擺動
操作壓力的完整溫度範圍	0.2 ... 10 bar
Standard flow rate in flow control direction 0.6->0 MPa (6->0 bar, 87->0 psi)	940 l/min
Standard flow rate in non-return direction at 0.6->0 MPa (6->0 bar, 87->9 psi) actuated	830 ... 1,000 l/min
Standard flow rate in non-return direction at 0.6->0 MPa (6->0 bar, 87->0 psi) not actuated	840 ... 1,000 l/min
逆止方向上的標準額定流量, 驅動狀態	315 ... 540 l/min
逆止方向上的標準額定流量, 未驅動狀態	310 ... 540 l/min
關閉時間	11 ms
開啟時間	8 ms
操作介質	壓縮空氣符合 ISO8573-1:2010 [7:4:4]
注意: 操作和嚮導介質	潤滑操作可行 (隨後需要進一步操作)
PWIS conformity	VDMA24364-B1/B2-L
介質溫度	-10 ... 60 °C
嚮導介質	壓縮空氣符合 ISO8573-1:2010 [7:4:4]
額定鎖緊扭矩	10 Nm
額定擰緊扭矩公差	± 20 %
容許的驅動力矩, 調節螺絲	1 Nm
產品重量	73.9 g
Material of cover	ES-BE
材料備註	符合 RoHS
Material cover	PBT
Material seals	NBR
Material hollow bolt	鍛造鋁合金
Material sleeve	鍛造鋁合金
Material release ring	POM
Material adjusting screw	黃銅