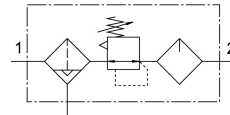


# 氣源處理裝置 FRC-1/4-D-7-O-MINI-A

訂貨編號: 192641

FESTO



## 資料表

特性	值
尺寸	Mini
系列	D
控制鎖	可鎖定旋轉手柄
安裝位置	垂直 $\pm 5^\circ$
冷凝水排放裝置	全自動
結構特點	無壓力錶的過濾調壓閥 標準比例油霧器
最大冷凝容積	22 cm <sup>3</sup>
過濾等級	40 $\mu\text{m}$
保護罩	金屬保護罩
壓力錶 (類比) 或壓力顯示器 (數位)	為 G1/8 準備
工作壓力	2 bar...12 bar
壓力調整範圍	0.5 bar...7 bar
最大壓力遲滯	0.2 bar
標準標稱流量	1300 l/min
工作介質	壓縮空氣, 符合 ISO 8573-1:2010 [7:9:-] 惰性氣體
工作和嚮導介質說明	可用潤滑介質工作 (之後須一直潤滑介質工作)
油漆濕潤缺陷物質 (PWIS) 符合性	VDMA24364-B1/B2-L
輸出的空氣純淨度等級	壓縮空氣, 符合 ISO 8573-1:2010 [7:8:-] 惰性氣體
介質溫度	-10 °C...60 °C
環境溫度	-10 °C...60 °C
產品重量	660 g
安裝方式	管式安裝 具有附件
氣動介面, 氣口 1	G1/4
氣動介面, 氣口 2	G1/4
材料說明	RoHS 合規
外殼材質	壓鑄鋅
碗罩材料	PC