

電磁閥

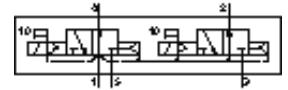
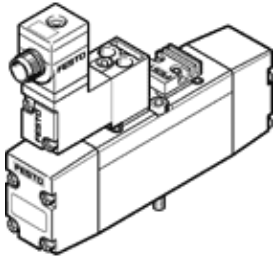
MN2H-2X3O-D-01-ZSR

產品代號: 191348

FESTO

具圖形集中插頭

將停產的產品，供貨至 2009.



技術參數

特性	值
閥功能	2x3/2 常開, 單電控
驅動類型	電氣的
寬度	26 mm
標準額定流量	900 l/min
工作壓力	2 ... 10 bar
設計結構	活塞滑塊
復位類型	空氣彈簧
保護等級	IP65
額定尺寸	8 mm
寬度尺寸	27 mm
排氣功能	可節流
密封原則	軟性
裝配位置	任何
符合標準	VDMA 24563
手控裝置	具附件, 可鎖定
嚮導類型	由嚮導控制
嚮導氣源	內建的
流量方向	不可逆
b 值	0.27
C 值	3.8 l/sbar
切換時間, 關閉	29 ms
切換時間, 打開	18 ms
線圈的特性參數	24V DC: 1,5W
工作介質	經過過濾的壓縮空氣, 過濾等級 40 µm, 潤滑或未潤滑
耐腐蝕等級 CRC	2
介質溫度	-10 ... 50 °C
環境溫度	-10 ... 50 °C
產品重量	320 g
電氣連接	中間插頭 圓形設計 M12x1
安裝類型	具通孔
嚮導排氣口 82/84	VDMA 24563 標準底座, 尺寸 1
氣壓連接, 氣口 1	VDMA 24563 標準底座, 尺寸 1
氣壓連接, 氣口 2	VDMA 24563 標準底座, 尺寸 1
氣壓連接, 氣口 3	VDMA 24563 標準底座, 尺寸 1
密封件的材料訊息	NBR
外殼的材料訊息	壓鑄鋁