

電磁閥

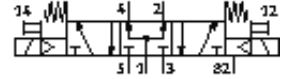
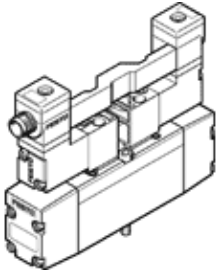
MN2H-5/3B-D-02-ZSR

產品代號: 191331

FESTO

具圖形集中插頭

將停產的產品，供貨至 2009.



技術參數

特性	值
閥功能	5/3 中位加壓式
驅動類型	電氣的
寬度	18 mm
標準額定流量	500 l/min
工作壓力	3 ... 10 bar
設計結構	活塞滑塊
復位類型	機械彈簧
保護等級	IP65
額定尺寸	6 mm
寬度尺寸	19 mm
排氣功能	可節流
密封原則	軟性
裝配位置	任何
符合標準	VDMA 24563
手控裝置	具附件，可鎖定
嚮導類型	由嚮導控制
嚮導氣源	內建的
流量方向	不可逆
切換時間, 關閉	30 ms
切換時間, 打開	18 ms
線圈的特性參數	24V DC: 1,5W
工作介質	經過過濾的壓縮空氣, 過濾等級 40 µm, 潤滑或未潤滑
耐腐蝕等級 CRC	2
介質溫度	-10 ... 50 °C
環境溫度	-10 ... 50 °C
產品重量	220 g
電氣連接	中間插頭 符合 DIN 43650 標準 方塊形結構 C型
安裝類型	具通孔
嚮導氣口 12/14	VDMA 24563 標準底座, 尺寸 2
嚮導排氣口 82/84	VDMA 24563 標準底座, 尺寸 2
氣壓連接, 氣口 1	VDMA 24563 標準底座, 尺寸 2
氣壓連接, 氣口 2	VDMA 24563 標準底座, 尺寸 2
氣壓連接, 氣口 3	VDMA 24563 標準底座, 尺寸 2
氣壓連接, 氣口 4	VDMA 24563 標準底座, 尺寸 2
氣壓連接, 氣口 5	VDMA 24563 標準底座, 尺寸 2
密封件的材料訊息	NBR
外殼的材料訊息	壓鑄鋁