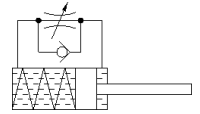
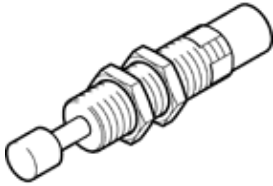


# 油壓緩衝器 YSRW-12-20

料號: 191196

FESTO

自調式, 性能改進型



## 技術參數

特性	值
尺寸	12
行程	20 mm
緩衝	自調節 軟特性
裝配位置	任何
位置檢測	無
最大衝擊速度	3 m/s
復位時間短	0.3 s
復位時間長	1 s
操作模式	單動 推的動作
耐腐蝕等級 CRC	2 - Moderate corrosion stress
PWIS conformity	VDMA24364-B2-L
環境溫度	-10 ... 80 °C
緩衝長度	20 mm
最大制動力	1,000 N
單位行程的最大能量消耗	12 J
每小時的最大能源消耗	41,000 J
最大殘餘能量	0.05 J
復位力	5 N
產品重量	78 g
安裝類型	具鎖定螺帽
材料備註	符合 RoHS
Material seals	NBR
Material housing	鋼, 鍍鋅
Material piston rod	高合金鋼