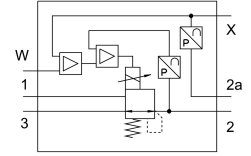


# 比例調壓閥 VPPL-3Q-3-Z-0L40H-V1-A-S1-8

訂貨編號: 1910709

FESTO



## 資料表

特性	值
公稱通徑，氣源	3 mm
公稱通徑，排氣	3 mm
驅動方式	電控
密封原理	軟密封
安裝位置	可選 建議垂直安裝
結構特點	直動式活塞調壓閥
短路電流額定值	否
最大電纜長度	30 m
安全注意事項	安全位置 VPPL：如果電源電纜中斷，輸出壓力降至 0 bar。
反極性保護	適用於所有電氣連接
復位類型	彈簧復位
嚮導類型	直接
閥功能	三通比例壓力閥，常閉
顯示類型	LED 指示器
工作壓力	5 MPa 50 bar
壓力調節範圍 MPa	0.04 MPa...4 MPa
壓力調整範圍	0.4 bar...40 bar
入口壓力 1	0 bar...50 bar
氣源壓力 1 MPa	0 MPa...5 MPa
最大壓力遲滯	0.04 MPa 0.4 bar 5.8 psi
b 值	0.25
c 值	0.8 l/sbar
標準標稱流量	245 l/min
標準額定流量 2-3	282 l/min
關閉時間	654 ms
打開時間	428 ms
操作電壓範圍 DC	21.6 V...27.6 V
持續通電率	100%

特性	值
最大電源功耗	26.7 W
殘餘波紋	10 %
類比輸出的訊號範圍	4 - 20 mA
類比輸入的訊號範圍	0 - 10 V
設定點/實際值	電壓型 0 - 10 V
工作介質	壓縮空氣，符合 ISO 8573-1:2010[7:4:4] 惰性氣體
工作和嚮導介質說明	不可用潤滑介質工作
認證	c UL us 認證 (OL)
KC 標記	KC-EMV
CE 認證 (見合格聲明)	符合歐盟電磁相容性指令
CE 標記 (見合格聲明)	符合英國 EMC 指令
耐腐蝕等級 CRC	2 - 中等耐腐蝕能力
油漆濕潤缺陷物質 (PWIS) 符合性	VDMA24364 區域 III
介質溫度	5 °C...50 °C
防護等級	IP65
環境溫度	5 °C...50 °C
儲存溫度	-10 °C...60 °C
產品重量	1100 g
線性誤差 (± %FS)	1 %FS
總精度	1.25%FS
溫度係數	0.04 %/K
重複精度，± %FS 表示	1 %FS
電氣介面，診斷介面	插座，M12，5 針，A 編碼
電氣介面，IN	插頭，M12，5 針，A 編碼
電氣介面，OUT	插頭，M12，5 針，A 編碼
安裝方式	具通孔
氣動介面，氣口 1	法蘭 G1/4
氣動介面，氣口 2	法蘭
氣動介面，氣口 3	法蘭
材料說明	RoHS 合規
外殼材質	陽極氧化精製鋁合金