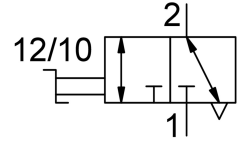


關斷閥 HE-3-1/4-1/4-NPT-U

訂貨編號: 190878

FESTO



資料表

特性	值
閥功能	三口二位閥，雙電控
附加功能的選擇	具有排氣功能
氣動介面，氣口 1	1/4 NPT
氣動介面，氣口 2	1/4 NPT
驅動方式	手冊
安裝方式	是否要： 透過通孔直接安裝 透過螺紋直接安裝
標準標稱流量	625.5 l/min
公稱通徑	4.1 mm
工作壓力	-0.095 MPa...1 MPa -0.95 bar...10 bar
環境溫度	0 °C...60 °C
外殼材質	加強型 PBT
工作介質	壓縮空氣，符合 ISO 8573-1:2010[7:-:-]
排氣功能	不具節流選項
密封原理	軟密封
安裝位置	可選
結構特點	活塞閘閥
嚮導類型	直接
流向	不可逆
工作和嚮導介質說明	可用潤滑介質工作 (之後須一直潤滑介質工作)
耐腐蝕等級 CRC	2 - 中等耐腐蝕能力
油漆濕潤缺陷物質 (PWIS) 符合性	VDMA24364-B1/B2-L
無塵室等級	4 級，符合 ISO 14644-1
介質溫度	0 °C...60 °C
產品重量	58 g
氣動介面，氣口 3	非管式
旋入螺釘的材料	鍍鎳黃銅
材料說明	RoHS 合規
密封件材質	NBR