

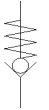
# 逆止閥

## HA-1/4-QSM-3/16-U

料號: 190852

FESTO

從外螺紋到QS快插接頭的流量。  
該型號適用於真空。



### 技術參數

特性	值
閥功能	單向功能
氣壓連接, 氣口 1	1/4 NPT
氣壓連接, 氣口 2	QS-3/16
安裝類型	具螺紋的
標準額定流量	238 l/min
操作壓力	-1 ... 10 bar
環境溫度	0 ... 60 °C
Material housing	黃銅
操作介質	壓縮空氣符合 ISO8573-1:2010 [7:-:-]
Min. differential pressure, opening	0.1 bar
Min. differential pressure, closing	0.2 bar
注意: 操作和嚮導介質	潤滑操作可行 (隨後需要進一步操作)
PWIS conformity	VDMA24364-B2-L
產品重量	24 g
材料備註	符合 RoHS