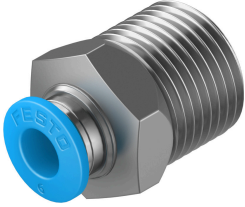


快插接頭 QS-3/8-6

訂貨編號: 190645

FESTO



資料表

特性	值
尺寸	標準
公稱通徑	5 mm
旋入螺釘上的密封件類型	塗層
安裝位置	可選
設計	直列式設計
套組規格	10
結構特點	推挽原理
工作壓力時完整溫度範圍	-0.095 MPa...0.6 MPa -13.775 psi...87 psi
操作壓力的溫度範圍	-0.95 bar...6 bar
取決於溫度的工作壓力	-0.095 MPa...1.4 MPa -13.775 psi...203 psi
取決於溫度的操作壓力	-0.95 bar...14 bar
海事分類	參見證書
工作介質	壓縮空氣，符合 ISO 8573-1:2010 [7:-:-] 含水量符合 www.festo.com 上的製造商合格聲明
工作和嚮導介質說明	可用潤滑介質工作
耐腐蝕等級 CRC	1 - 低耐腐蝕能力
油漆濕潤缺陷物質 (PWIS) 符合性	VDMA24364-B1/B2-L
環境溫度	-10 °C...80 °C
標稱扭矩	15.5 Nm
標稱鎖緊扭矩公差	± 20%
產品重量	28 g
安裝方式	外六角，規格 17 mm
氣動介面，氣口 1	外螺紋 R3/8
氣動介面，氣口 2	適用於氣管外徑 6 mm
釋放環顏色	藍色
材料說明	RoHS 合規
外殼材質	鍍鎳黃銅
釋放環材料	POM
氣管密封件材料	NBR
氣管夾緊元件材質	高合金不鏽鋼