

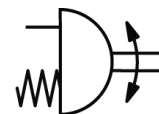
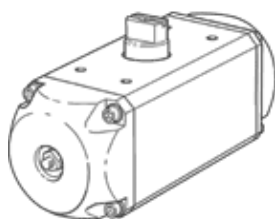
旋轉驅動器

DRE-2-F04-Q06-FS-C

料號: 189937

FESTO

單動, 氣接口符合 VDI/VDE 3845, Namur閥可直接法蘭安裝



技術參數

特性	值
驅動器尺寸	2
法蘭孔的樣式	F04
擺動角度	90 deg
連接件接口符合標準	ISO 5211
緩衝	無緩衝
裝配位置	任何
操作模式	單動
設計結構	齒輪齒條機構
位置檢測	無
關閉方向	彈簧力, 關閉
閥的接口符合標準	VDI/VDE 3845 (NAMUR)
操作壓力	2 ... 10 bar
操作介質	Compressed air in accordance with ISO8573-1:2010 [7:4:4]
Note on operating and pilot medium	Lubricated operation possible (subsequently required for further operation)
耐腐蝕等級 CRC	4
環境溫度	-20 ... 80 °C
6 bar時, 每循環 0°-90°-0° 的空氣消耗	1.2 l
產品重量	600 g
柱軸連接	V11
氣壓連接	底座 G1/8
材料備註	含有 PWIS
驅動軸的材料訊息	鋁 電鍍
蓋子的材料訊息	PA
密封件的材料訊息	NBR
外殼的材料訊息	鋁 電鍍