

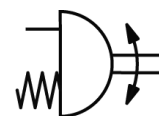
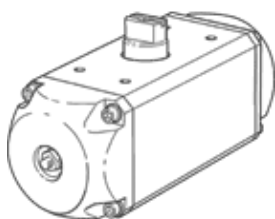
旋轉驅動器

DRE-2-F03-Q12-FO

料號: 189912

FESTO

單動, 氣接口符合 VDI/VDE 3845, Namur閥可直接法蘭安裝



技術參數

| 特性 | 值 |
|------------------------------------|---|
| 驅動器尺寸 | 2 |
| 法蘭孔的樣式 | F03 |
| 擺動角度 | 90 deg |
| 連接件接口符合標準 | ISO 5211 |
| 緩衝 | 無緩衝 |
| 裝配位置 | 任何 |
| 操作模式 | 單動 |
| 設計結構 | 齒輪齒條機構 |
| 位置檢測 | 無 |
| 關閉方向 | 彈簧力, 打開 |
| 閥的接口符合標準 | VDI/VDE 3845 (NAMUR) |
| 操作壓力 | 2 ... 10 bar |
| 操作介質 | Compressed air in accordance with ISO8573-1:2010 [7:4:4] |
| Note on operating and pilot medium | Lubricated operation possible (subsequently required for further operation) |
| 耐腐蝕等級 CRC | 3 |
| 環境溫度 | -20 ... 80 °C |
| 6 bar時, 每循環 0°-90°-0° 的空氣消耗 | 1.2 l |
| 產品重量 | 600 g |
| 柱軸連接 | V09 |
| 氣壓連接 | 底座 G1/8 |
| 材料備註 | 含有 PWIS |
| 驅動軸的材料訊息 | 鋁 電鍍 |
| 蓋子的材料訊息 | PA |
| 密封件的材料訊息 | NBR |
| 外殼的材料訊息 | 鋁 電鍍 |