

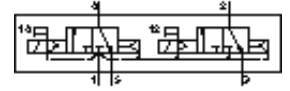
# 電磁閥

## MN2H-2X3G-D-01

產品代號: 187970

FESTO

符合 ISO 15407/-1標準, 具電磁線圈和手控裝置, 不具插頭插座。  
將停產的產品, 供貨至 2009。



### 技術參數

| 特性          | 值   |
|-------------|---|
| 閥功能         | 2x3/2 常閉, 單電控   |
| 驅動類型        | 電氣的   |
| 寬度          | 26 mm   |
| 標準額定流量      | 950 l/min   |
| 工作壓力        | 2 ... 10 bar  |
| 設計結構        | 活塞滑塊  |
| 復位類型        | 空氣彈簧  |
| 保護等級        | IP65  |
| 授權          | Germanischer Lloyd                                      |
| 額定尺寸        | 8 mm  |
| 寬度尺寸        | 27 mm   |
| 排氣功能        | 可節流   |
| 密封原則        | 軟性  |
| 裝配位置        | 任何  |
| 符合標準        | ISO 15407-1<br>VDMA 24563                               |
| 手控裝置        | 具附件, 可鎖定  |
| 嚮導類型        | 由嚮導控制   |
| 嚮導氣源        | 內建的   |
| 流量方向        | 不可逆   |
| b 值         | 0.25  |
| C 值         | 4.25 l/sbar   |
| 切換時間, 關閉    | 33 ms   |
| 切換時間, 打開    | 20 ms   |
| 線圈的特性參數     | 24V DC: 1,5W  |
| 工作介質        | 經過過濾的壓縮空氣, 過濾等級 40 µm, 潤滑或未潤滑                           |
| 耐腐蝕等級 CRC   | 2   |
| 介質溫度        | -10 ... 50 °C   |
| 環境溫度        | -10 ... 50 °C   |
| 產品重量        | 320 g   |
| 電氣連接        | 插頭<br>符合 DIN 43650 標準<br>C 型                            |
| 安裝類型        | 具通孔   |
| 嚮導排氣口 82/84 | 連接板規格 26 mm, 符合 ISO 15407-1 標準<br>VDMA 24563 標準底座, 尺寸 1 |
| 氣壓連接, 氣口 1  | 連接板規格 26 mm, 符合 ISO 15407-1 標準<br>VDMA 24563 標準底座, 尺寸 1 |
| 氣壓連接, 氣口 2  | 連接板規格 26 mm, 符合 ISO 15407-1 標準<br>VDMA 24563 標準底座, 尺寸 1 |
| 氣壓連接, 氣口 3  | 連接板規格 26 mm, 符合 ISO 15407-1 標準<br>VDMA 24563 標準底座, 尺寸 1 |
| 氣壓連接, 氣口 4  | 連接板規格 26 mm, 符合 ISO 15407-1 標準                          |

| 特性         | 值   |
|------------|---|
|            | VDMA 24563標準底座, 尺寸1                                 |
| 氣壓連接, 氣口 5 | 連接板規格 26 mm, 符合ISO 15407-1標準<br>VDMA 24563標準底座, 尺寸1 |
| 材料備註       | 不含有黃銅和PTFE  |
| 密封件的材料訊息   | NBR   |
| 外殼的材料訊息    | 壓鑄鋁   |