

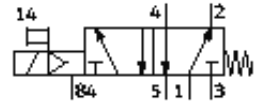
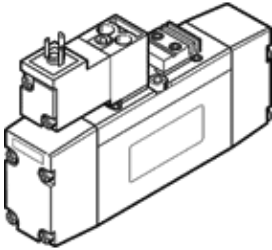
# 電磁閥

## MN2H-5/2-D-01-FR-12DCA

產品代號: 187878

FESTO

符合 ISO 15407/-1標準, 具電磁線圈和手控裝置, 不具插頭插座。  
將停產的產品, 供貨至 2009。



### 技術參數

| 特性          | 值  |
|-------------|--|
| 閥功能         | 5/2 單電控  |
| 驅動類型        | 電氣的  |
| 寬度          | 26 mm  |
| 標準額定流量      | 1,000 l/min  |
| 工作壓力        | 3 ... 10 bar   |
| 設計結構        | 活塞滑塊   |
| 復位類型        | 機械彈簧   |
| 保護等級        | IP65   |
| 額定尺寸        | 8 mm   |
| 寬度尺寸        | 27 mm  |
| 排氣功能        | 可節流  |
| 密封原則        | 軟性   |
| 裝配位置        | 任何   |
| 符合標準        | ISO 15407-1<br>VDMA 24563  |
| 手控裝置        | 具附件, 可鎖定   |
| 嚮導類型        | 由嚮導控制  |
| 嚮導氣源        | 內建的  |
| 流量方向        | 不可逆  |
| 切換時間, 關閉    | 58 ms  |
| 切換時間, 打開    | 24 ms  |
| 線圈的特性參數     | 12V DC: 1,4W<br>24 V AC: 50 Hz, 切換功率: 3 VA, 保持功率: 2.4 VA<br>24V AC: 60Hz |
| 工作介質        | 經過過濾的壓縮空氣, 過濾等級 40 µm, 潤滑或未潤滑  |
| 耐腐蝕等級 CRC   | 2  |
| 介質溫度        | -10 ... 50 °C  |
| 環境溫度        | -10 ... 50 °C  |
| 產品重量        | 270 g  |
| 電氣連接        | 插頭<br>符合 DIN 43650 標準<br>C 型   |
| 安裝類型        | 具通孔  |
| 嚮導排氣口 82/84 | 連接板規格 26 mm, 符合 ISO 15407-1 標準<br>VDMA 24563 標準底座, 尺寸 1                  |
| 氣壓連接, 氣口 1  | 連接板規格 26 mm, 符合 ISO 15407-1 標準<br>VDMA 24563 標準底座, 尺寸 1                  |
| 氣壓連接, 氣口 2  | 連接板規格 26 mm, 符合 ISO 15407-1 標準<br>VDMA 24563 標準底座, 尺寸 1                  |
| 氣壓連接, 氣口 3  | 連接板規格 26 mm, 符合 ISO 15407-1 標準<br>VDMA 24563 標準底座, 尺寸 1                  |
| 氣壓連接, 氣口 4  | 連接板規格 26 mm, 符合 ISO 15407-1 標準<br>VDMA 24563 標準底座, 尺寸 1                  |
| 氣壓連接, 氣口 5  | 連接板規格 26 mm, 符合 ISO 15407-1 標準<br>VDMA 24563 標準底座, 尺寸 1                  |
| 密封件的材料訊息    | NBR  |
| 外殼的材料訊息     | 壓鑄鋁  |