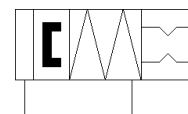
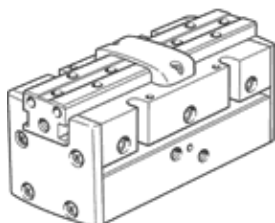


# 平行夾爪 HGPP-20-A-G2

料號: 187875

FESTO

精準，用於透過霍爾效應感測器或電感式感測器的定位感測，  
具有夾爪保持力當關閉 ...-G2時



## 技術參數

特性	值
尺寸	20
每個夾爪夾指的行程	7.5 mm
最大復位精度	0.1 mm
夾爪的重複精度	<= 0.02 mm
夾爪指的數量	2
Drive system	氣壓
操作模式	雙動
夾爪功能	平行
後備夾爪力	關閉狀態
設計結構	齒輪齒條機構
位置檢測	用於霍爾感測器 用於電感式感測器
操作壓力	5 ... 8 bar
夾爪的最大工作頻率	4 Hz
Min. opening time at 0.6 MPa (6 bar, 87 psi)	62 ms
Min. closing time at 0.6 MPa (6 bar, 87 psi)	58 ms
每個外部夾爪夾指的最大範圍	200 g
操作介質	壓縮空氣符合 ISO8573-1:2010 [7:4:4]
注意: 操作和嚮導介質	潤滑操作可行 (隨後需要進一步操作)
耐腐蝕等級 CRC	2 - Moderate corrosion stress
PWIS conformity	VDMA24364-B2-L
環境溫度	5 ... 60 °C
夾爪夾指靜態時Fz的最大作用力	220 N
夾爪夾指靜態時Mx最大扭矩	14 Nm
夾爪夾指靜態時My最大扭矩	14 Nm
夾爪夾指靜態時Mz最大扭矩	14 Nm
產品重量	615 g
安裝類型	具內 (母) 螺紋
氣壓連接	M5
材料備註	符合 RoHS
Material cover cap	POM
Material housing	Hard anodised wrought aluminium alloy
Material gripper jaws	Wrought aluminium alloy, nickel-plated