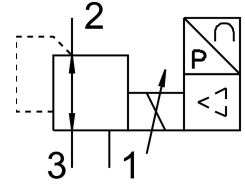


# 比例調壓閥 MPPES-3-1/8-PU-PO-010

訂貨編號: 187347

FESTO



## 資料表

| 特性            | 值                                       |
|---------------|---|
| 公稱通徑, 氣源      | 3 mm                                    |
| 公稱通徑, 排氣      | 2 mm                                    |
| 驅動方式          | 電控                                      |
| 密封原理          | 軟密封                                     |
| 安裝位置          | 可選                                      |
| 結構特點          | 直動式活塞調壓閥                                |
| 短路電流額定值       | 適用於所有電氣連接                               |
| 安全注意事項        | 安全位置 MPPES: 如果電源電纜中斷, 則輸出壓力降至 0 bar。    |
| 反極性保護         | 適用於所有電氣連接                               |
| 閥功能           | 三通比例壓力閥, 常閉                             |
| 工作壓力          | 1.2 MPa<br>12 bar                       |
| 壓力調節範圍 MPa    | 0 MPa...1 MPa                           |
| 壓力調整範圍        | 0 bar...10 bar                          |
| 入口壓力 1        | 11 bar...12 bar                         |
| 氣源壓力 1 MPa    | 1.1 MPa...1.2 MPa                       |
| 最大壓力遲滯        | 0.001 MPa<br>0.01 bar                   |
| 關閉時間          | 410 ms                                  |
| 打開時間          | 220 ms                                  |
| 操作電壓範圍 DC     | 18 V...30 V                             |
| 標稱操作電壓 DC     | 24 V                                    |
| 殘餘波紋          | 10 %                                    |
| 設定點/實際值       | 電壓型 0 - 10 V                            |
| 工作介質          | 壓縮空氣, 符合 ISO 8573-1:2010[7:4:4]<br>惰性氣體 |
| 工作和嚮導介質說明     | 可用潤滑介質工作 (之後須一直潤滑介質工作)                  |
| 認證            | RCM 商標                                  |
| KC 標記         | KC-EMV                                  |
| CE 認證 (見合格聲明) | 符合歐盟電磁相容性指令<br>符合歐盟 RoHS 指令             |

| 特性                    | 值  |
|-----------------------|--|
| CE 標記 ( 見合格聲明 )       | 符合英國 EMC 指令<br>符合英國 RoHS 指令                      |
| 耐腐蝕等級 CRC             | 2 - 中等耐腐蝕能力                                      |
| 油漆濕潤缺陷物質 ( PWIS ) 符合性 | VDMA24364-B2-L                                   |
| 介質溫度                  | 0 °C...60 °C                                     |
| 防護等級                  | IP65   |
| 環境溫度                  | 0 °C...50 °C                                     |
| 產品重量                  | 915 g  |
| 電氣介面                  | 8 針<br>M16x0.75<br>插頭<br>符合 DIN 45326 標準<br>圓形結構 |
| 安裝方式                  | 具通孔  |
| 氣動介面，氣口 1             | G1/8   |
| 氣動介面，氣口 2             | G1/8   |
| 氣動介面，氣口 3             | G1/8   |
| 材料說明                  | RoHS 合規  |
| 外殼材質                  | 精製鋁合金  |
| 膜片材質                  | NBR  |