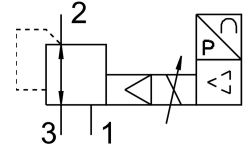


比例調壓閥 MPPES-3-1/4-PU-PO-010

訂貨編號: 187339

FESTO



資料表

| 特性 | 值 |
|---------------|---|
| 公稱通徑, 氣源 | 7 mm |
| 公稱通徑, 排氣 | 7 mm |
| 驅動方式 | 電控 |
| 密封原理 | 軟密封 |
| 安裝位置 | 可選 |
| 結構特點 | 嚮導活塞調壓閥 |
| 短路電流額定值 | 適用於所有電氣連接 |
| 安全注意事項 | 安全位置 MPPES: 如果電源電纜中斷, 則輸出壓力降至 0 bar。 |
| 反極性保護 | 適用於所有電氣連接 |
| 閥功能 | 三通比例壓力閥, 常閉 |
| 工作壓力 | 1.2 MPa 12 bar |
| 壓力調節範圍 MPa | 0 MPa...1 MPa |
| 壓力調整範圍 | 0 bar...10 bar |
| 入口壓力 1 | 11 bar...12 bar |
| 氣源壓力 1 MPa | 1.1 MPa...1.2 MPa |
| 最大壓力遲滯 | 0.005 MPa 0.05 bar |
| 關閉時間 | 890 ms |
| 打開時間 | 200 ms |
| 操作電壓範圍 DC | 18 V...30 V |
| 標稱操作電壓 DC | 24 V |
| 殘餘波紋 | 10 % |
| 設定點/實際值 | 電壓型 0 - 10 V |
| 工作介質 | 壓縮空氣, 符合 ISO 8573-1:2010[7:4:4] 惰性氣體 |
| 工作和嚮導介質說明 | 可用潤滑介質工作 (之後須一直潤滑介質工作) |
| 認證 | RCM 商標 |
| KC 標記 | KC-EMV |
| CE 認證 (見合格聲明) | 符合歐盟電磁相容性指令 符合歐盟 RoHS 指令 |
| CE 標記 (見合格聲明) | 符合英國 EMC 指令 符合英國 RoHS 指令 |

| 特性 | 值 |
|---------------------|--|
| 耐腐蝕等級 CRC | 2 - 中等耐腐蝕能力 |
| 油漆濕潤缺陷物質 (PWIS) 符合性 | VDMA24364-B2-L |
| 介質溫度 | 0 °C...60 °C |
| 防護等級 | IP65 |
| 環境溫度 | 0 °C...50 °C |
| 產品重量 | 1310 g |
| 電氣介面 | 8 針 M16x0.75 插頭 符合 DIN 45326 標準 圓形結構 |
| 安裝方式 | 具通孔 |
| 氣動介面，氣口 1 | G1/4 |
| 氣動介面，氣口 2 | G1/4 |
| 氣動介面，氣口 3 | G1/4 |
| 材料說明 | RoHS 合規 |
| 外殼材質 | 精製鋁合金 |
| 膜片材質 | NBR |